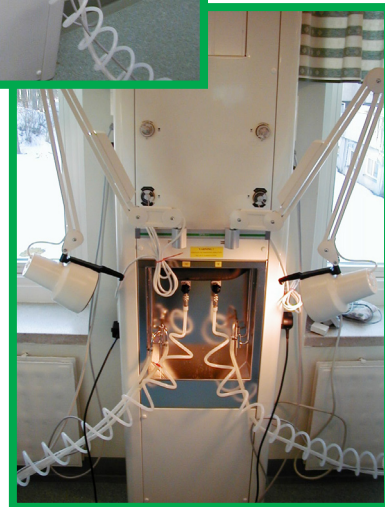


# Q-Pelare

071009:1



## Q-Pelaren

Q-Pelaren från Qmt care ab är en mediaförsörjningsenhet av el, gas, dialyskoncentrat, samt dialysvatten för dialysavdelningar. Bloddialys är en kvalificerad process och pressande för patienten, därför har vi lagt stor vikt vid design, materialval, funktion, miljö och ekonomiska aspekter. Den kompakta designen gör att produkten smälter bättre in i miljön, minskar sjukhusintrycket för patienten och ger en god ergonomisk arbetsmiljö. Alla ytor är stora och släta för att underlätta vid rengöring samt minska möjligheter för kläm- eller skärskador. Placeringen av de olika uttagen och skenorna är gjorda för att erhålla en bra arbetshöjd. Frontplåtarna, vask och sidokanaler är tillverkade i rostfritt stål för att förhindra korrosion.

Produkten finns i ett flertal varianter för en eller två patientplatser. Det som skiljer dem åt är bestyckningen av el och gas. Elkanalerna, en per sida/patientplats, utrustas enligt dialysavdelningens önskemål. Eluttag riktade åt sidan förhindrar störande sladdar hängande framför vasken och gasuttagen. Dessutom underlättar det åtkomsten av vasken där uttagen för renavatten och koncentrat finns. Q-pelaren går att beställa även med elkanal i fronten.

Varje patientplats har som standard ett gasuttag för Andningsoxygen och ett gasuttag för Andningsluft. Fler gasuttag och uttag för utlopp/utsug finns som tillval. Gasuttagen är placerade i fronten på Q-Pelaren i lämplig arbetshöjd, så att man snabbt och lätt kan koppla in utrustning vid en eventuell akutsituation. Leveransen sker med komplett gasinstallation, som avslutas med anslutningspunkt i pelarens topp.

Dialysbehandlingar bygger på hygieniskt handhavande. Därför har vi lagt stor kraft vid returvatten-systemet i Q-Pelaren. Vasken i rostfritt syrafast stål är hög, bred och elektrolytpolerad utan fickor. Detta för att lätt kunna koppla in och ur renavattnet och koncentratet, få stort avstånd mellan renavattenanslutning och avlopp samt underlätta vid rengöring. Vasken är förberedd för central koncentratförsörjning samt renavattenuttag. Dialysvaskens stora djup minimerar stänk från returvattnet och ger ett stort mellanrum mellan returslang och nedslag, detta undviker att bakterier kommer tillbaka in i returslangen igen. Avloppsanslutning sker via insatsfritt vattenlås utan fickor (ingår ej som standard). Som tillval kan Q-pelaren utrustas med vattenspolning för att returvätskan ska rinna ned lätt och inte täppa igen vattenlåset. Varje patientplats kan bestyckas med en dubbel returslanghållare (tillval ej standard).

Utöver el och gas går Q-Pelaren att utrusta med skenor, ventilation, frontlist m.m. I de fall man önskar att montera flödesmätare, ejektorsugar, läslampor etc föreslår vi att man beställer Q-Pelaren med IVA-skena/or (400 mm). IVA-skenan har överlägsen vridstyvhet och kan monteras ovanför och/eller under gasuttagen.

Q-Pelaren kan levereras med ventilationsrör som ansluts i toppen, rören går även att eftermontera. Ventilationssystemet är dubbelverkande för att avlufta både i vasken och inne i Q-Pelaren. Både lukt och värme tas effektivt bort.

För att dölja alla rör och elkablar har Qmt care en frontlist (tillval ej standard) som spänns över Q-Pelaren och justeras i höjd så att frontlisten går upp mot undertak.

Q-Pelaren är CE-märkt och uppfyller standard SS-EN ISO 11197.

Qmt care ger 2 års garanti.

## Programtext

QMTTC 70140XX Q-Pelare mediaförsörjningsenhet av el, gas, dialyskoncentrat samt dialysvatten för dialysavdelningar. Finns i enkelt och dubbelt utförande med en mängd olika tillbehör.



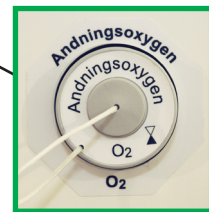
Elkanal



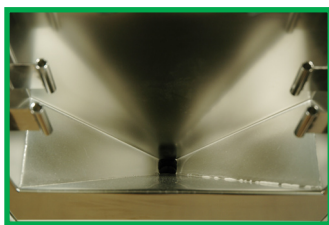
Frontlist



IVA-skena



Gasuttag



Vask



Vask med vattenspolning



Returslanghållare



## Placeringsalternativ

Q-Pelaren kan levereras antingen i vänster/höger (enkelt utförande) eller dubbelutförande. Tack vare att Q-Pelaren är så flexibel går produkten att placera helt efter önskemål. Nedan följer några exempel på olika placeringar.

Bild 1: Q-Pelare i dubbelutförande med panel för gas/el på både vänster och höger sida. Monterad mot vägg.

Bild 2: Q-Pelare monterad på golv med dubbla gas/el -paneler. Baksidan av pelaren är vitlackerad.

Bild 3: En Q-Pelare monterad mot vägg i hörn och en Q-Pelare mitt på vägg, båda i vänsterutförande. Q-Pelaren monterad mitt på vägg har en enkel skyddsplåt/tom panel på högersidan.

Bild 1

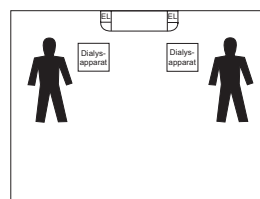


Bild 2

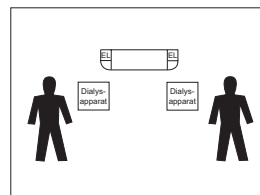
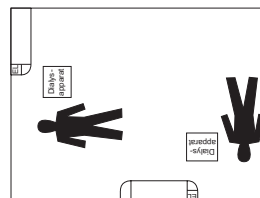


Bild 3



För installationsanvisning se Drift & Skötseln.

## Rengöring

- Q-pelaren torkas av med en fuktig trasa.
  - Alkoholbaserade desinfektionsmedel kan användas för rengöring.
- Observera att gasuttagen inte får komma i kontakt med något rengöringsmedel.

## Artikelnummer

QMTC 701403H	Q-Pelaren enkel höger
QMTC 701403V	Q-Pelaren enkel vänster
QMTC 701402	Q-Pelaren dubbel

## Här finns Q-Pelaren

### Sverige

- Akademiska Sjukhuset, Uppsala
- Bollnäs Sjukhus
- Centralsjukhuset i Karlstad
- Centrallasarettet i Västerås
- Gävle sjukhus
- Hässleholms sjukhus
- Höglandssjukhuset Eksjö
- Kalix sjukhus
- Lasarettet Ljungby
- Lasarettet Trelleborg
- Lasarettet i Ystad
- Länssjukhuset i Kalmar
- Mora lasarett
- Norra Älvsborgs Länssjukhus, Trollhättan
- Norrlands universitetssjukhus, Umeå
- Nyköpings lasarett
- Sunderby sjukhus
- Universitetssjukhuset i Lund
- Universitetssjukhuset MAS, Malmö
- Visby lasarett

- Västerviks sjukhus
- Ängelholms sjukhus

### Danmark

- Bornholm Centralsygehus
- Fredricia Sygehus
- Holsterbro Sygehus

### Norge

- Akershus Universitetssykehus HF
- Haukeland Universitetssykehus, Bergen
- Morssykehuset
- St. Olavs Hospital, Trondheim
- Sykehuset Namsos
- Sykehuset Østfold HF Askim
- Ullevål universitetssykehus, Oslo
- Universitetssykehuset Nord-Norge HF i Tromsø

### Finland

- Imatra
- Hyks
- Kemi
- Porvoo
- Turku