

# NYE RIKSHOSPITALET

## MEDVIRKNING FUNKSJONSPROSJEKT - MØTE 2

Gruppe H Operasjon



Gruppe H - Operasjon - Medvirkning F2 2023

03001-F2-J0-H_a	Forside	
03001-F2-J0-H_b	Innhold	
03001-F2-J0-H_c	Handlingsrom etasje 03	
03001-F2-J0-H_d	Handlingsrom etasje 04	
03001-F2-J0-H_e	Funksjoner etasje 03	
03001-F2-J0-H_f	Funksjoner etasje 04	
03001-J0-H_uff_104	Funksjonstyper Etasje 03	
03001-J0-H_uff_105	Funksjonstyper Etasje 04	
X-420 - Etasje 03	Korridorbredder	Plan - Analyser
X-420 - Etasje 04	Korridorbredder	Plan - Analyser
03001-J0-00-04-A-200-70-001	Avfall-renhold-flyt	Prinsippdiagrammer Flyt
03001-J0-00-04-A-200-70-002	Legemidler-PNA-Rørpost-flyt	Prinsippdiagrammer Flyt
03001-J0-00-04-A-200-70-004	Sengeautomat flyt	Prinsippdiagrammer Flyt
03001-J0-00-04-A-200-70-005	Tøy-flyt	Prinsippdiagrammer Flyt
03001-J0-00-04-A-200-70-006	Pasienter SDI og PO- flyt	Prinsippdiagrammer Flyt
03001-J0-00-04-A-200-70-007	Flyt steril gods	Prinsippdiagrammer Flyt
03001-J0-00-04-A-200-70-009	Flyt til CT	Prinsippdiagrammer Flyt
03001-J0-00-06-A-200-70-003	Rent-utstyr-væske flyt	Prinsippdiagrammer Flyt
03001-J0-00-06-A-200-70-008	Flyt til operasjon	Prinsippdiagrammer Flyt
03001-J2-00-07-A-200-70-011	Flyt Føde - Akuttsectio	Prinsippdiagrammer Flyt
03001-J0-00-04-A-200-70-024	Hvit	Prinsippdiagrammer Flyt
03001-J0-00-03-A-200-70-023	Hvit	Prinsippdiagrammer Flyt

**Målet med møtet** er å få bekreftet at rommene innenfor funksjonen er riktig plassert, og at vare- og personflyt fungerer. Innenfor de enkelte funksjonsområdene vil det være rom som er endelig plassert og som ikke kan flyttes (som for eksempel operasjonsrom og MR-laber).

**Programmert areal** (areal i parentes): Rommets planlagte areal slik det er programmert innenfor arealrammen for å ivareta rommet funksjon.

**Prosjektet areal** (areal uten parentes): Rommets tegnede areal slik det er innplassert og tilpasset det enkelte bygg. Det prosjekterte arealet kan derfor avvike noe fra programmert areal, men skal fortsatt ivareta rommets funksjon.



Oversikts-tegning medvirkningsmateriale F2

- Konstruksjoner og rom som er endelig plassert og ikke kan flyttes.
- Rom som endelig er plassert. Endringer eller omdisponeringer kan vurderes men får konsekvenser for prosjektet.
- Rom som er plassert men kan fylles uten store konsekvenser.

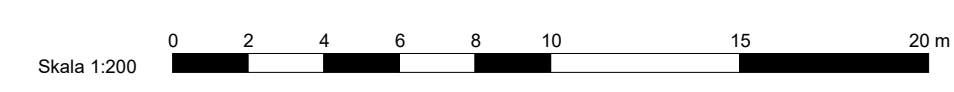


Oversikts-tegning medvirkningsmøte F2

- Konstruksjoner og rom som er endelig plassert og ikke kan flyttes.
- Rom som endelig er plassert. Endringer eller omdisponeringer kan vurderes men får konsekvenser for prosjektet.
- Rom som er plassert men kan fylles uten store konsekvenser.



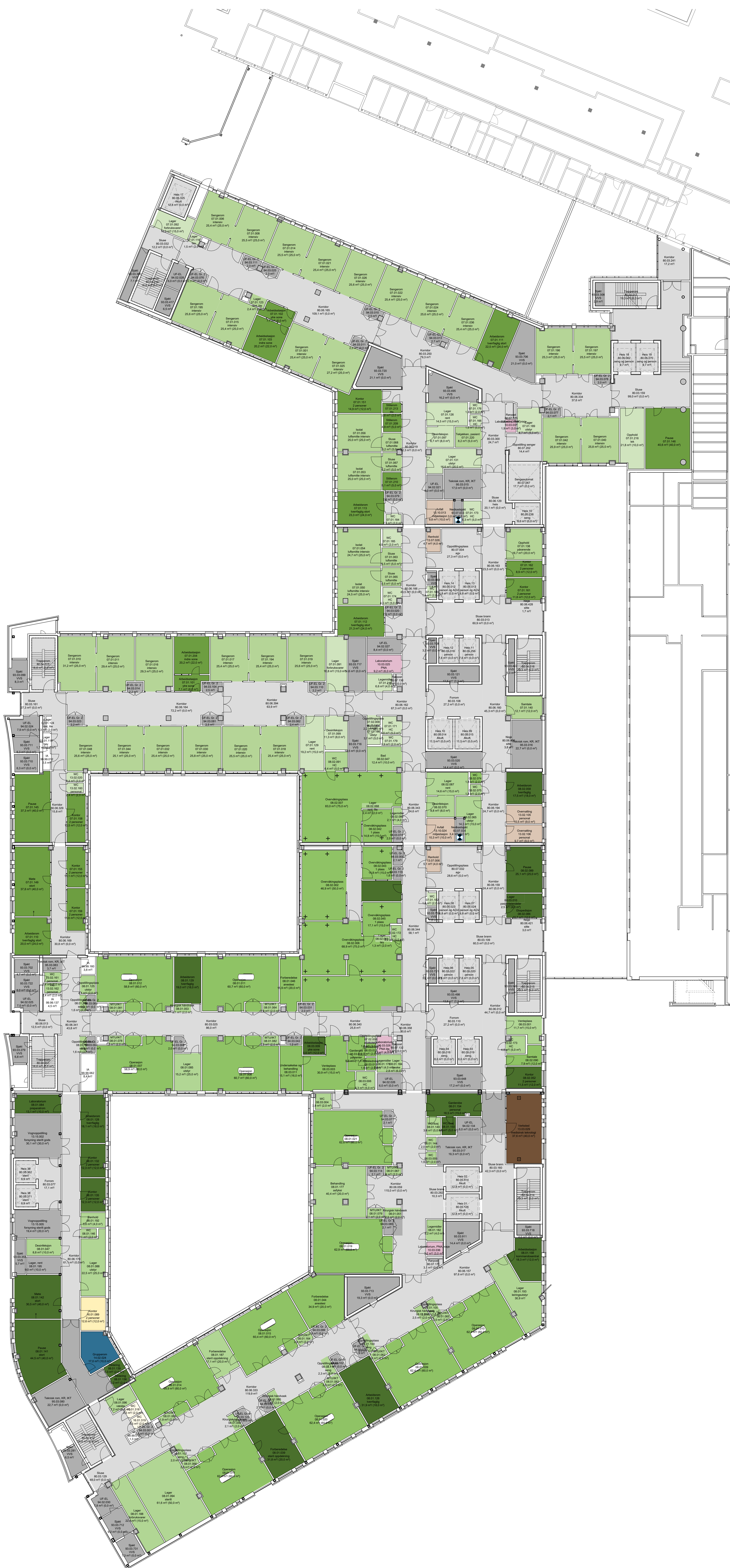
- Hovedfunksjon**
- Ikke-medisinsk service
  - Intensiv
  - Kontorarbeidsplasser og møterom
  - Kommunikationsarealer
  - Laboratoriemedisin
  - Operasjon og postoperativ
  - Midlertidig
  - OUS, forskning og undervisning
  - Tekniske arealer VVS
  - Tekniske arealer EI
  - Tekniske arealer IKT



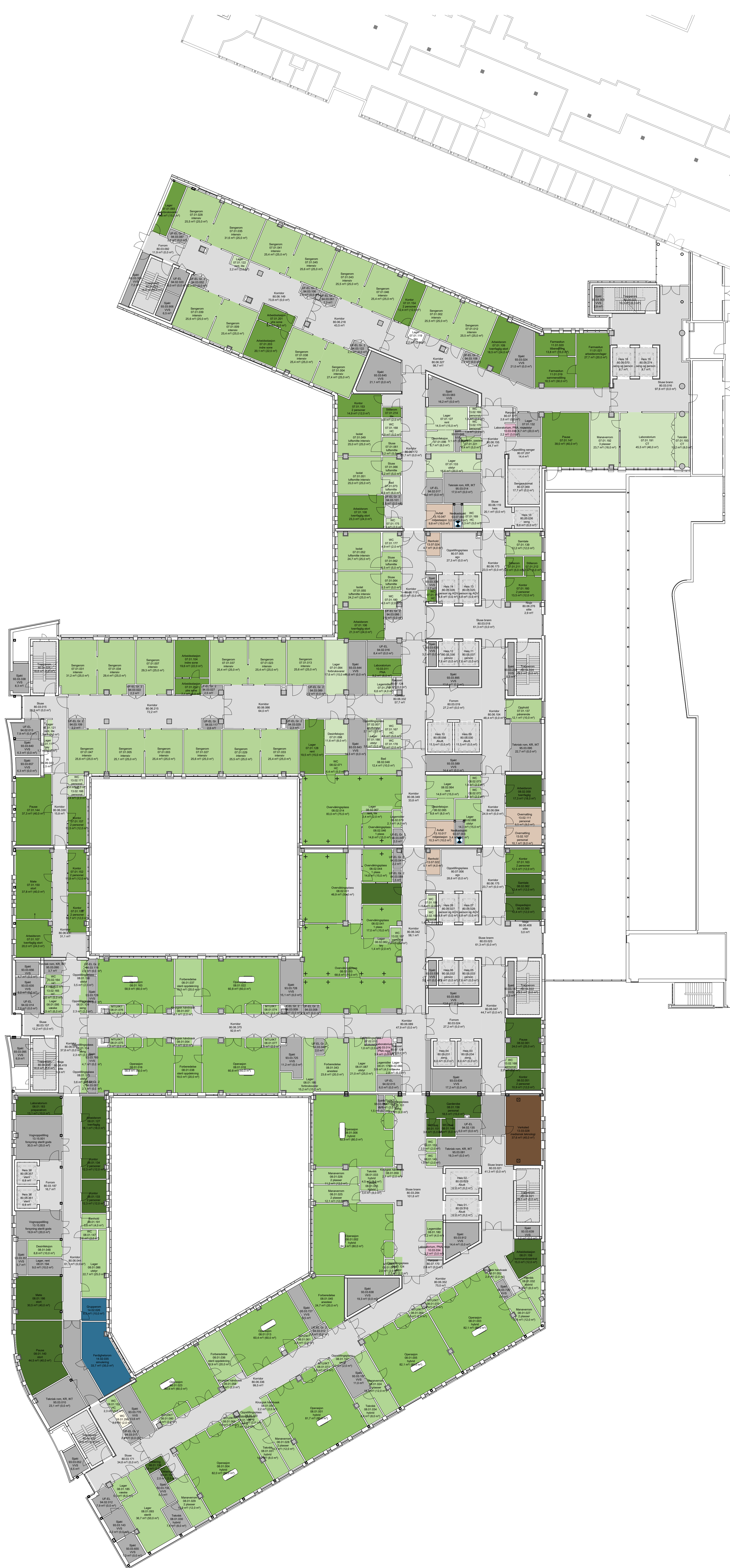


- Hovedfunksjon**
- Apotek
  - Ikke-medisinsk service
  - Intensiv
  - Kontorarbeidsplasser og møterom
  - Kommunikasjonsarealer
  - Laboratoriemedisin
  - Operasjon og postoperativ
  - Midlertidig
  - OUS, forskning og undervisning
  - Tekniske arealer VVS
  - Tekniske arealer EI
  - Tekniske arealer IKT





- Avdelinger**
- Personalfunksjoner Intensiv
  - Pasientfunksjoner Intensiv
  - Støttefunksjoner Intensiv
  - Personalfunksjoner Operasjon
  - Pasientfunksjoner Operasjon
  - Støttefunksjoner Operasjon
  - Laboratoriemedisin
  - Forskning og undervisning, OUS
  - Personalfunksjoner ikke-medisinsk service
  - Støttefunksjoner ikke-medisinsk service
  - Kontorarbeidsplasser og møterom
  - Støttefunksjoner Kontor og møterom
  - Kommunikasjonsarealer
  - Teknikk



- Avdelinger**
- Personalfunksjoner Intensiv
  - Pasientfunksjoner Intensiv
  - Støttefunksjoner Intensiv
  - Personalfunksjoner Operasjon
  - Pasientfunksjoner Operasjon
  - Støttefunksjoner Operasjon
  - Laboratoriemedisin
  - Forskning og undervisning, OUS
  - Personalfunksjoner Ikke-medisinsk service
  - Støttefunksjoner Ikke-medisinsk service
  - Støttefunksjoner Kontor og møterom
  - Kommunikasjonsarealer
  - Teknikk

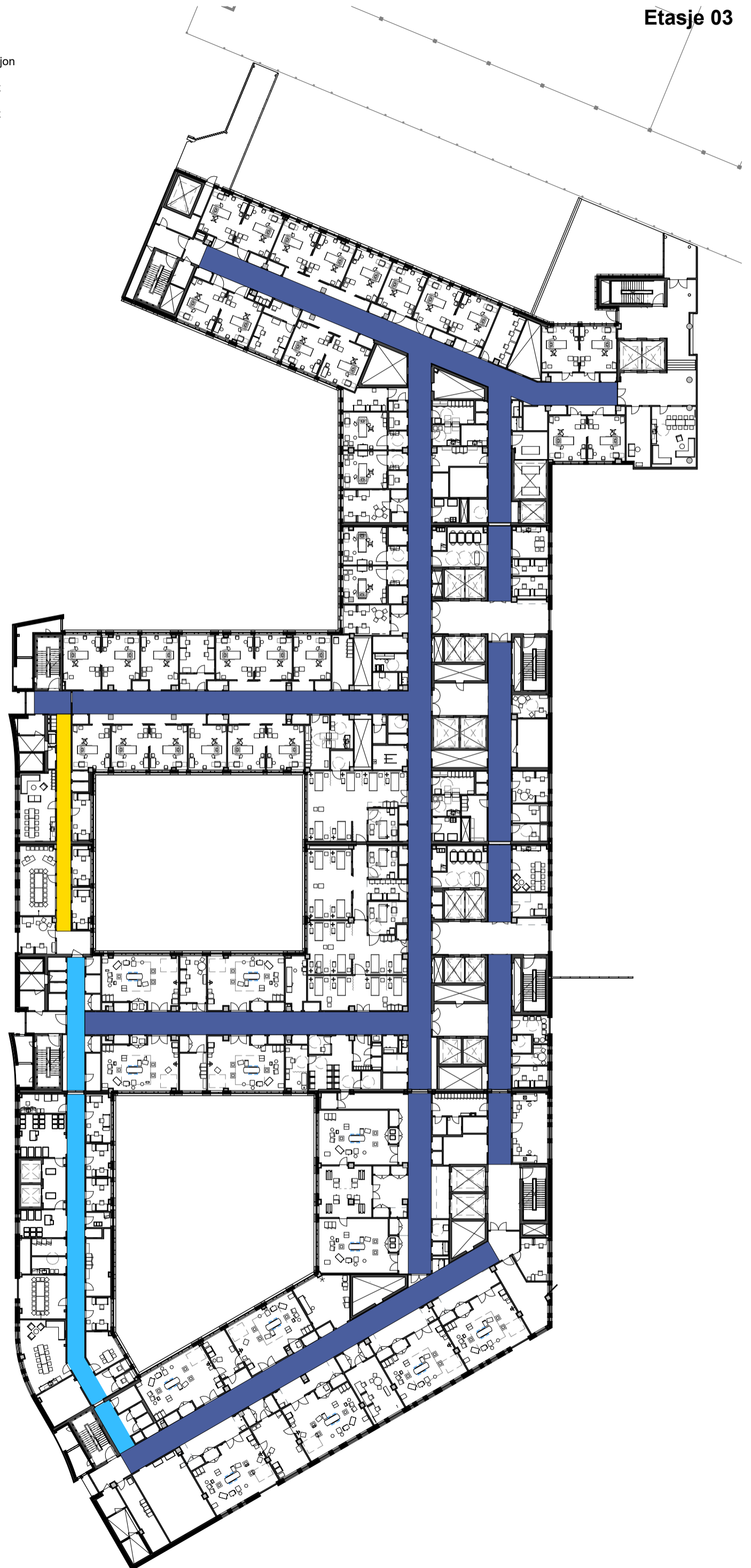


# Korridorbredder

Fri bredde i korridor

■ 2850 mm -	Akutt, bildediagnostik, operasjon
■ 2700 mm -	Poliklinikk, senge, fødeavsnitt
■ 2550 mm -	Poliklinikk, senge, fødeavsnitt
■ 2400 mm -	U1 Obs.post
■ 2200 mm -	Sekundær korridor
■ 1800 mm -	Kontor + LAB
■ 1500 mm -	Kontor

Etasje 03

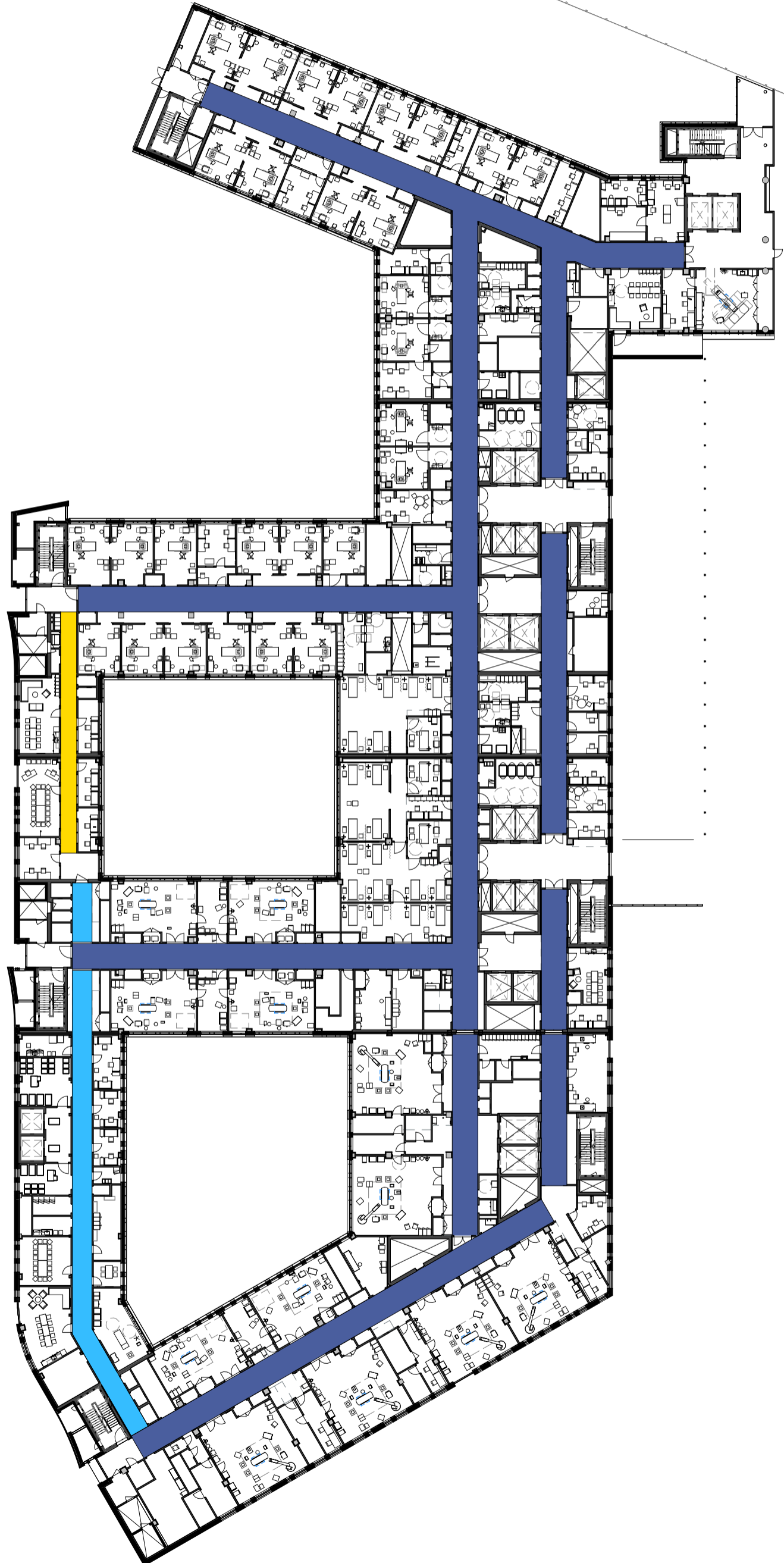


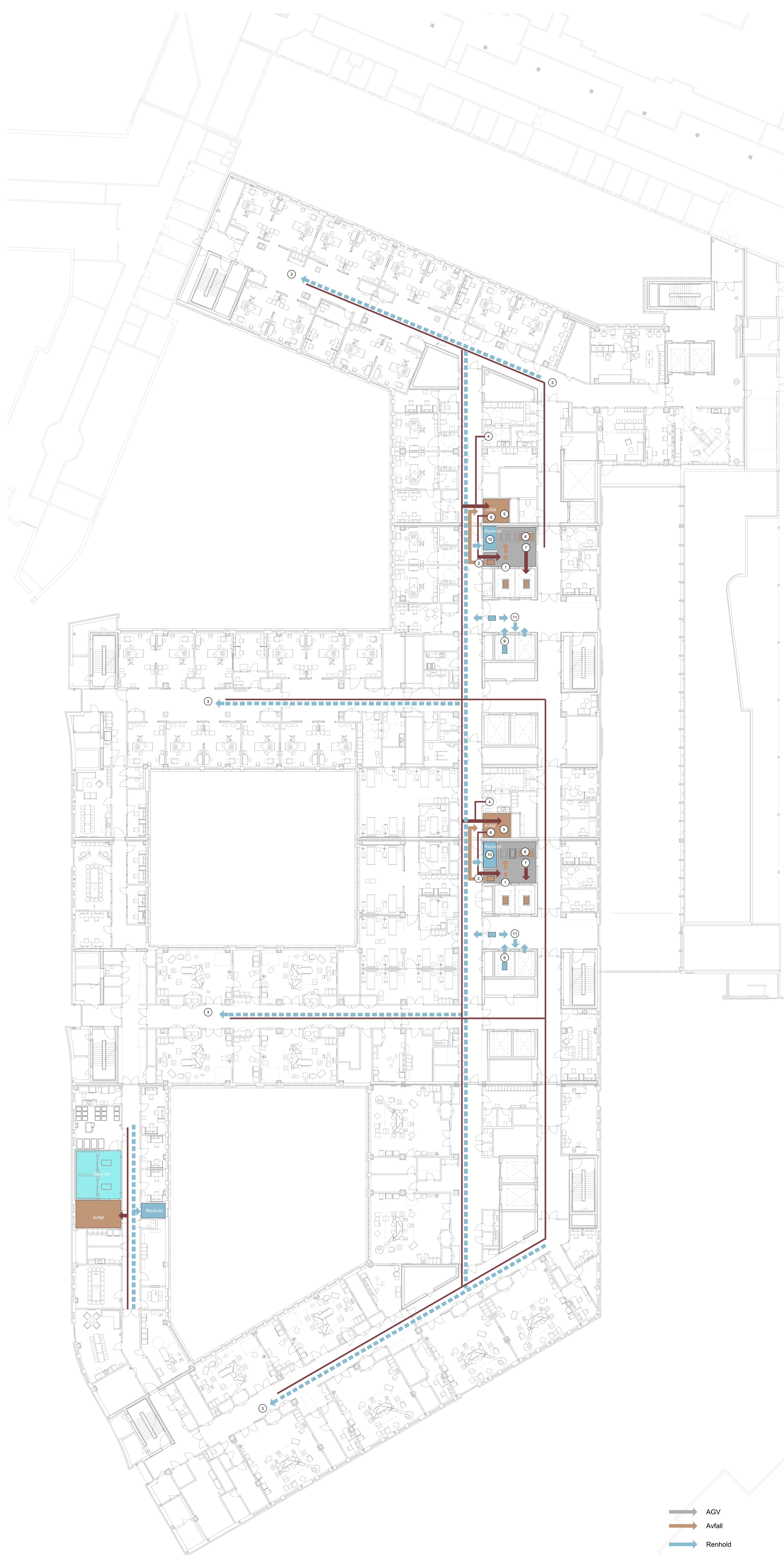
# Korridorbredder

Fri bredde i korridor

■ 2850 mm -	Akutt, bildediagnostik, operasjon
▨ 2700 mm -	Poliklinikk, senge, fødeavsnitt
■ 2550 mm -	Poliklinikk, senge, fødeavsnitt
■ 2400 mm -	U1 Obs.post
■ 2200 mm -	Sekundær korridor
■ 1800 mm -	Kontor + LAB
■ 1500 mm -	Kontor

Etasje 04

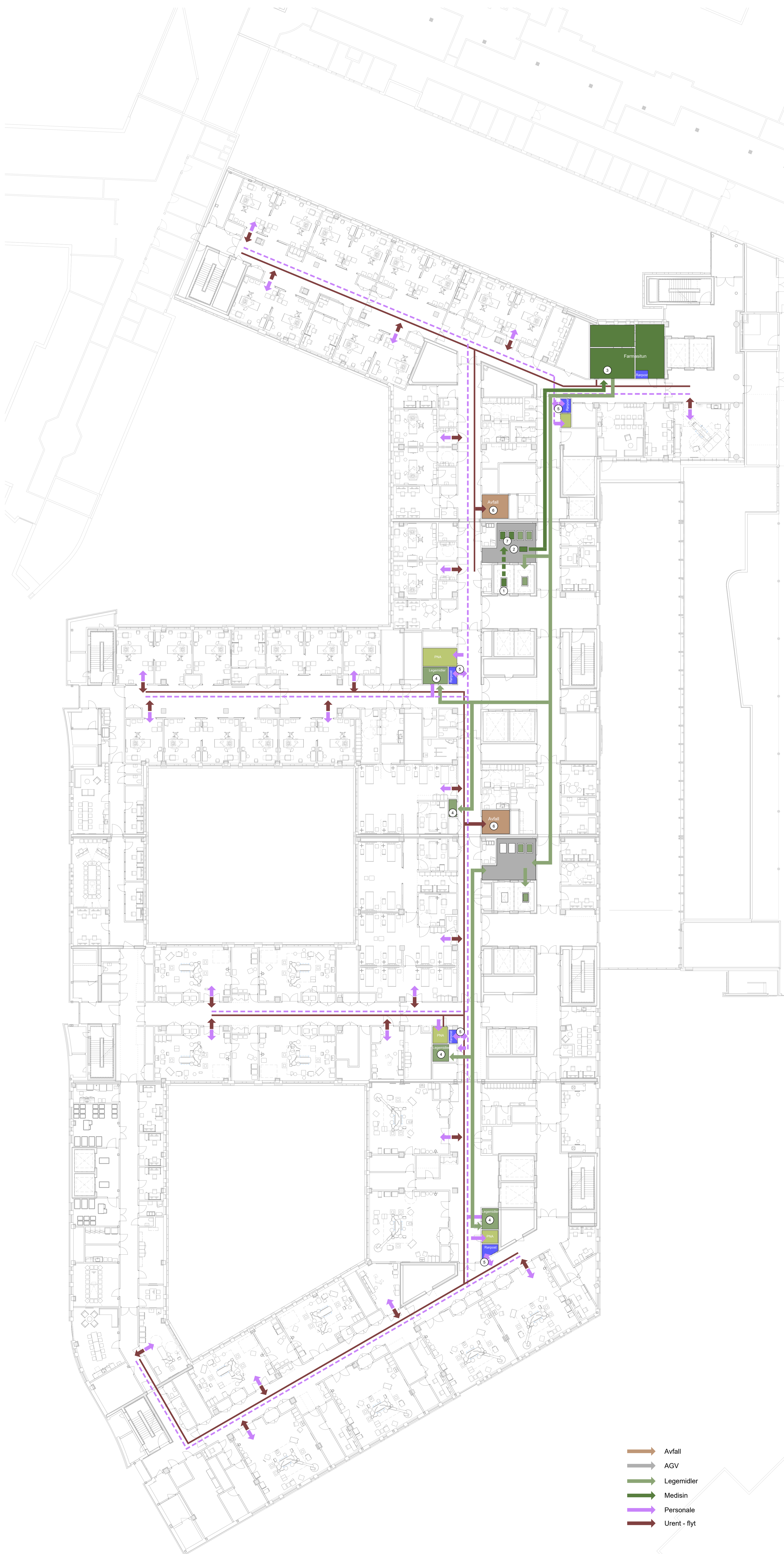




- (1) Ren container til avfallsrommet kommer til AGV oppstillingsplass
- (2) Forsyningsmedarbeidere bringer rene vogner til avfallsrommet
- (3) Personale henter avfall og urent tøy fra pasientrom, og øvrige funksjonsrom
- (4) Personale henter avfall og urent tøy til avfallsrommet
- (4a) Avfall skal kildesorteres på de enkelte avdelinger og bringes til miljøstasjoner. Dette ut fra prinsippet om at kildesortering starter «helt ute» i funksjonsområdet der avfall genereres.
- (5) I miljøstasjonen fordeles kildesortert avfall først i avfallsug (tre fraksjoner: - papir, plast og restavfall).
- (6) Øvrig avfall samles opp i miljøstasjonene. Forsyningsmedarbeidere bringer avfallet til AGV-rom for opplasting i tomme returvogner og transport til avfallsentral i VDS.
- (7) Smitteavfall behandles etter OUS sine retningslinjer, og transporteres i lukkede vogner til avfallsentralen og ozonator.
- (8) Noe avfall må bringes manuelt til avfallsentralen i VDS, f.eks. spesialavfall.
- (9) Rengjøringspersonale ankommer med renholdsvogn fra renholdssentral
- (10) Renholdspersonale går tilbake til renholdrommet for skift av vann og renholdsmidler
- (11) Renholdsvogn returneres til renholdssentral etter endt arbeidsdag

- AGV
- Avfall
- Renhold
- Urent - flyt

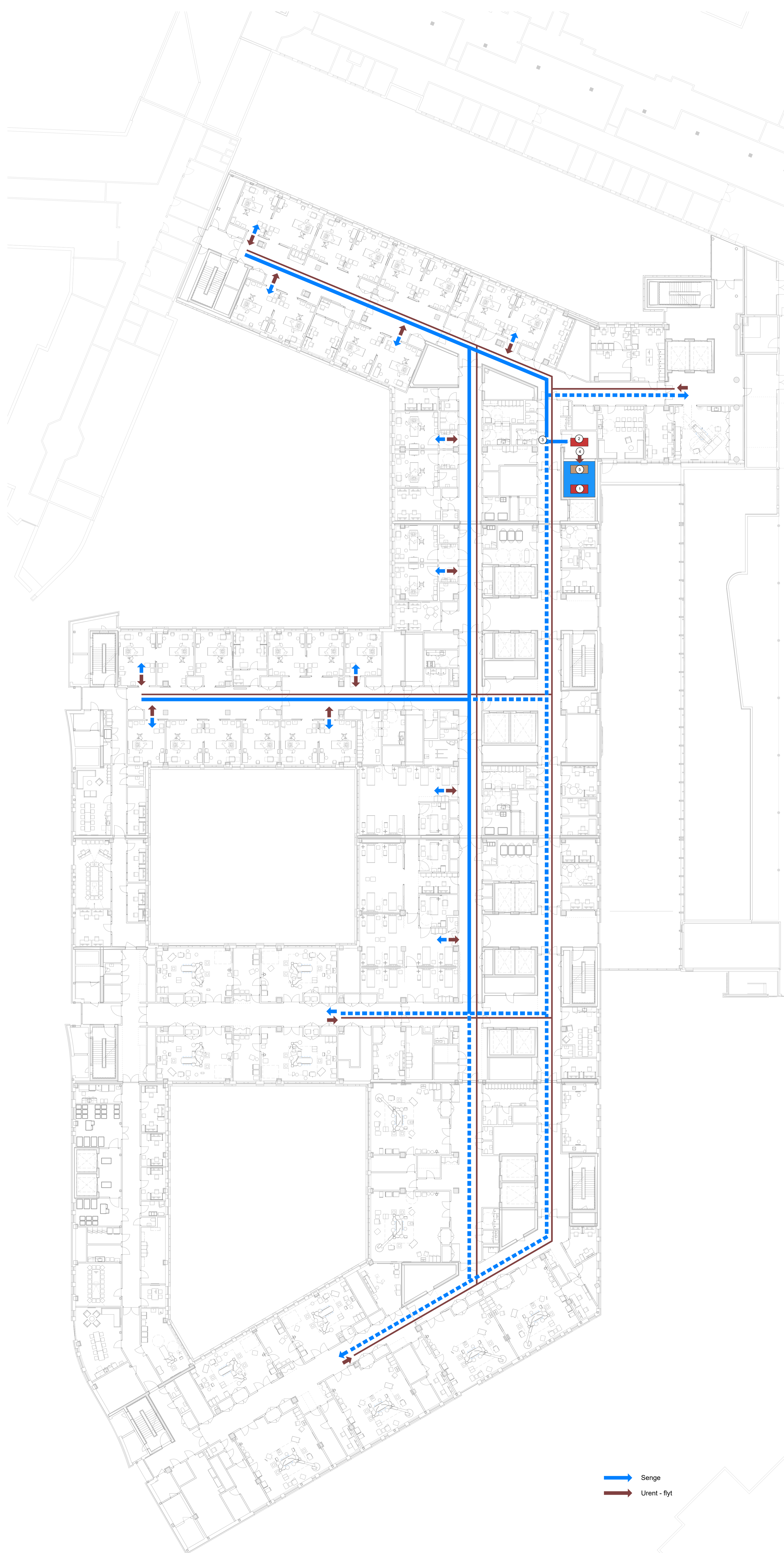
# Legemidler-PNA-Rørpost-flyt



- Avfall
- AGV
- Legemidler
- Medisin
- Personale
- Urent - flyt

- (1) Forsyning av legemidler fra VDS til Farmasitun leveres til AGV-rommet
- (2) Forsyning av legemidler fra AGV-rom til farmasitun
- (3) Forsyning av legemidler fra farmasitun til rom for legemidler
- (4) Fra rom for legemidler til pasientrom, behandlingsrom eller undersøkelsesrom
- (5) Direkteleveranse via rørpost fra farmasitun til spesifikke destinasjoner
- (6) Medisnavfall og emballasje fra farmasitun og rom for legemidler til miljøstasjon
- (7) Returvogn fra farmasitun til AGV-rom

# Sengeautomat flyt



→ Senge  
→ Urent - flyt

- (1) Senge fra rent lager senger i U1 til sengeautomat
- (2) Senge fra sengeautomat til sengerom
- (3) Senge fra sengeautomat til oppstillingsplasser i behandlingsområder
- (5) Senge fra sengerom til uren linje i sengeautomat
- (6) Senge fra sengeautomat til oppstilling urene senger i sengesentral

# Tøy-flyt



- Avfall
- AGV
- Personale
- Tøy - flyt
- Urent - flyt

- (1a) Personaltey fra VDS til AGV-rom i U1
- (1b) Tøy fra VDS til AGV-rom i U1
- (2) Tøy fra AGV-rom til lager tøy i kliniske områder
- (3) Urent tøy fra kliniske områder til miljøstasjon og tøysug



- SDI Pasienter - flyt
- PO Pasienter - flyt
- Personale PO - flyt

# Flyt steril gods

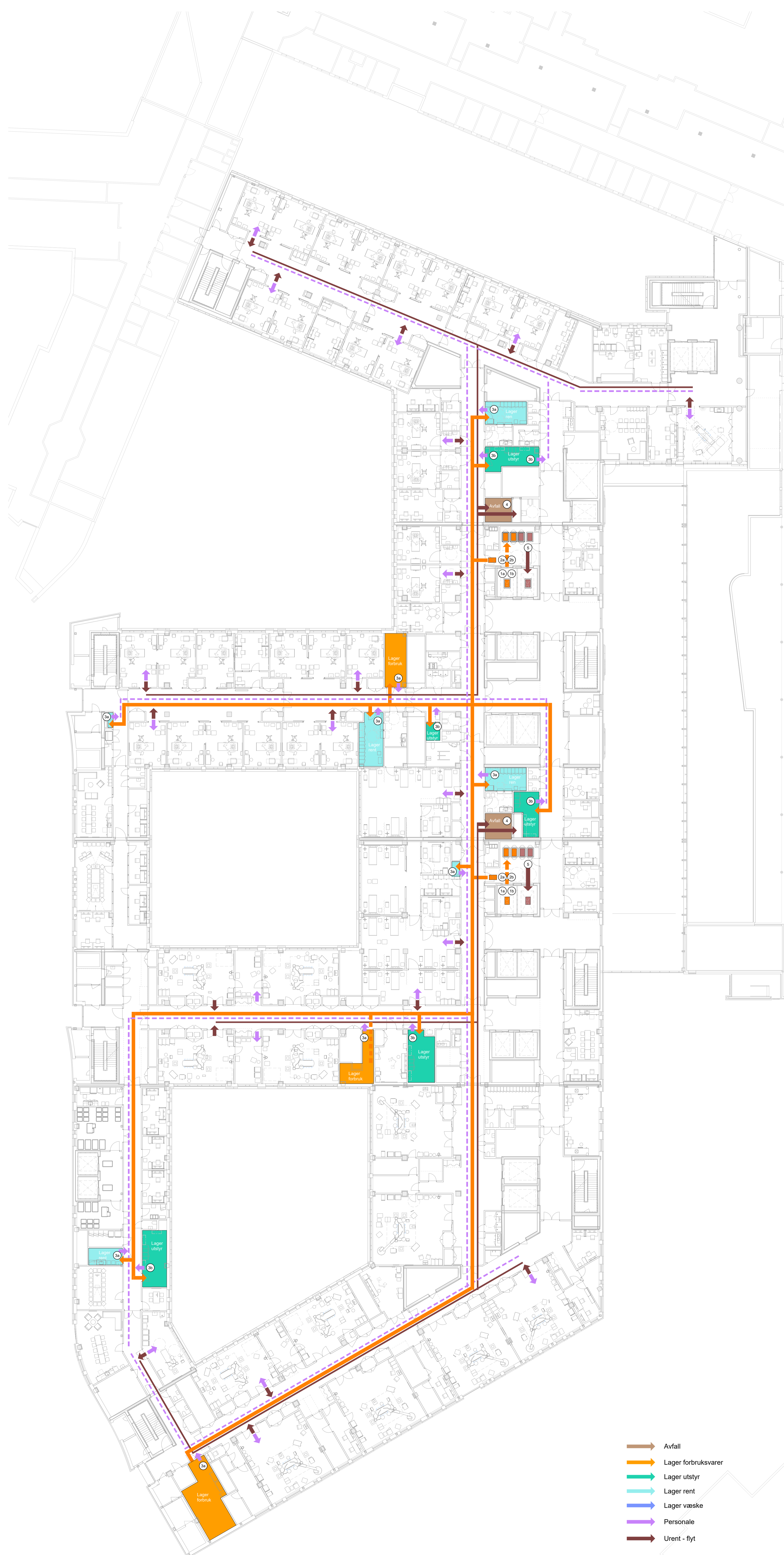




Plan 02  
Bilddiagnostikk

Plan 04  
Operasjon





- Avfall
- Lager forbruksvarer
- Lager utstyr
- Lager rent
- Lager væske
- Personale
- Urent - flyt

- (1a) Regelmessige forsyninger av forbruksvarer fra VDS til AGV-rom
- (1b) Forsyninger av utstyr fra VDS til AGV-rom
- (2a) Forsyninger av forbruksvarer fra AGV-rom til rent lager og rent lager, lite
- (2b) Forsyninger av utstyr fra AGV-rom til lager utstyr
- (3a) Forsyningsmedarbeidene fyller opp lager rent, lager forbruk og lager utstyr innenfor avtalte "time-slots"
- (3b) Forsyninger av utstyr fra lager utstyr til kliniske rom
- (4) Fra enhet til miljøstasjon og kildesortering, via avfallsug til sentral avfallshåndtering.
- (5) Avfall som ikke går i avfallsug, fra miljøstasjon til AGV-rom til sentral avfallshåndtering.

# Flyt til operasjon

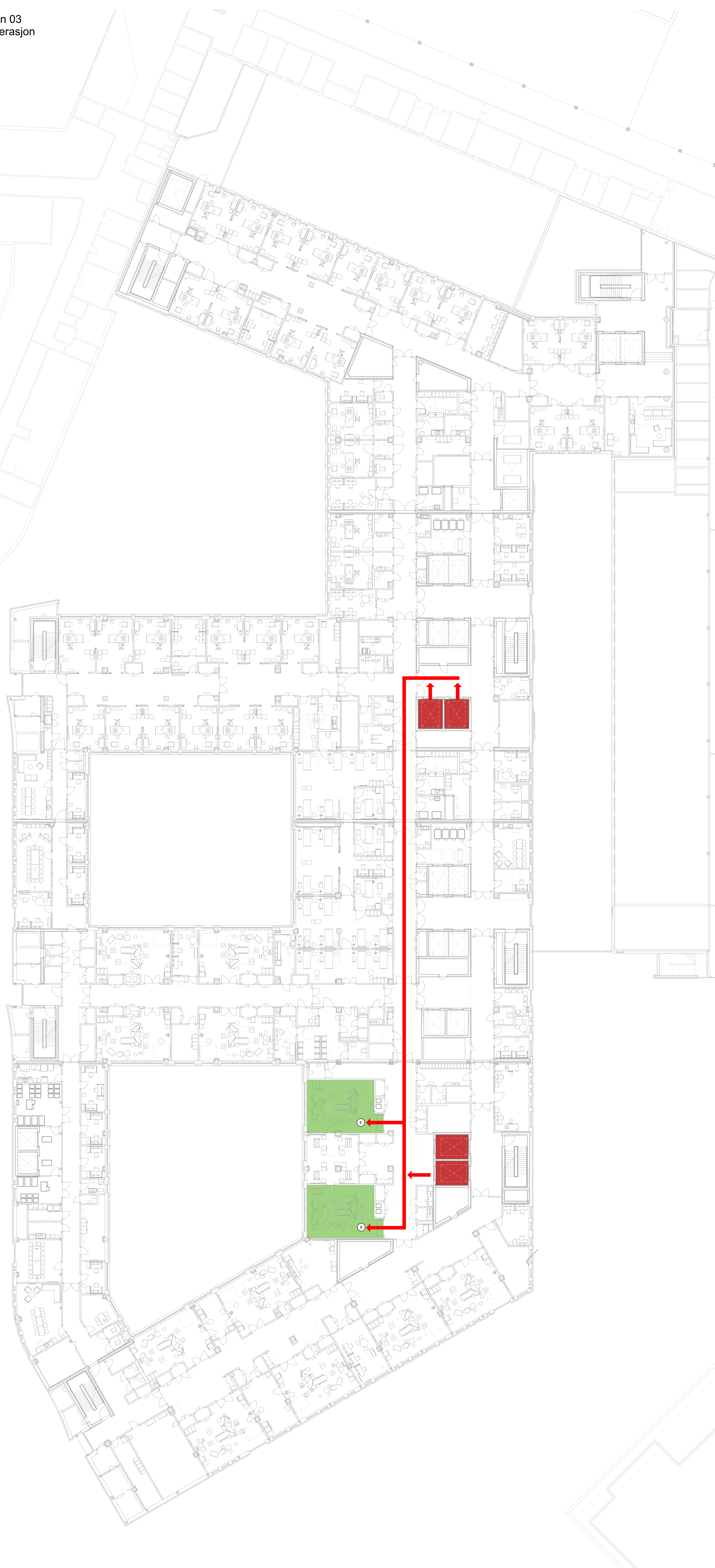
Plan 03  
Operasjon

Plan 06  
Nyfødtintensiv



→ Pasienter

Plan 03  
Operasjon



Plan 07  
Føde og barsel



→ Pasienter  
→ Akutt

- (1) Gravid ankommer fødemottaket med heis fra fødemottak-inngang
- (2) Gravid møtter sin ankomst i ekspedisjonen
- (3) Undersøkelse og observasjon av den gravide for mistanke om for tidlig fødsel
- (4) Den gravide er konstatert å være i fødsel og innlegges på føderom.
- (5) Fødselen forløper ikke som forventet og et akutt sektio blir nødvendig. Den fødende kjøres i seng til akutt-heis med til operasjon.
- (6) I plan 3 operasjon blir den fødende kjørt rett inn på en av to sektiostruer
- (7) Akutte tilfeller med helikopter ankommer operasjon med akutt-heiser fra heliplattform
- (8) Akutte tilfeller med helikopter ankommer operasjon med akutt-heiser fra heliplattform



