

NYE RIKSHOSPITALET

MEDVIRKNING FUNKSJONSPROSJEKT - MØTE 3

Gruppe Q Forskning og undervisning OUS/UiO



Gruppe Q - FOU - Medvirkning F3 2023 Funksjoner

03001-F3-J0-Q_a	Forside	
03001-F3-J0-Q_b	Innhold	
03001-F3-J0-Q_c	Oversikt av rom til medvirkning etasje 01	
03001-F3-J0-Q_d	Oversikt av rom til medvirkning etasje 05	
03001-F3-J0-Q_e	Oversikt av rom til medvirkning etasje 06	
03001-F3-J0-Q_f	Oversikt av rom til medvirkning etasje 07	
03001-F3-J0-Q_g	Oversikt av rom til medvirkning etasje 08	
03001-F3-J0-Q_h	Oversikt av rom til medvirkning etasje 11	
03001-F3-J0-Q_i	Funksjoner etasje U1	
03001-F3-J0-Q_j	Funksjoner etasje 01	
03001-F3-J0-Q_k	Funksjoner etasje 02	
03001-F3-J0-Q_l	Funksjoner etasje 03	
03001-F3-J0-Q_m	Funksjoner etasje 04	
03001-F3-J0-Q_n	Funksjoner etasje 05	
03001-F3-J0-Q_o	Funksjoner etasje 06	
03001-F3-J0-Q_p	Funksjoner etasje 07	
03001-F3-J0-Q_q	Funksjoner etasje 08	
03001-F3-J0-Q_r	Funksjoner etasje 09	
03001-F3-J0-Q_s	Funksjoner etasje 10	
03001-F3-J0-Q_t	Funksjoner etasje 11	
Rom 14.01.010	Laboratorium	Klinisk Forskningspost
Rom 14.01.013	Lager, forbruksvarer	Klinisk Forskningspost
Rom 14.01.028	Undersøkelse og behandling	
Rom 14.02.034	Ferdighetsrom	Simulering
Rom 14.02.036	Ferdighetsrom	Simulering, Føde og barsel
Rom 15.02.028_a	Lesesal - Plan	
Rom 15.02.028_b	Lesesal - 3D	
Rom 15.02.030	Pause	
Rom 15.02.037	Lager, bokskap	
Rom 15.02.046_a	Seminarrom - Plan	
Rom 15.02.046_b	Seminarrom - 3D	
Rom 15.03.007	Laboratorium	Forskningstun
Rom 15.03.012	Lager, forbruksvarer	Forskningstun

Målet med møtet er å få avklart om utstyr i rommene tilstrekkelig for å ivareta flyten og funksjonen i rommet, samt om utstyret er hensiktsmessig plassert i forhold arbeidsprosessene i rommet.

Programmert areal (areal i parentes): Rommets planlagte areal slik det er programmert innenfor arealrammen for å ivareta rommet funksjon.

Prosjektert areal (areal uten parentes): Rommets tegnede areal slik det er innplassert og tilpasset det enkelte bygg. Det prosjekterte arealet kan derfor avvike noe fra programmert areal, men skal fortsatt ivareta rommets funksjon.

Rom som ikke tidligere har vært behandlet i medvirkning vil være grønne på oversiktstegningene.

Gjelder rom:

14.01.013, 15.02.028, 15.02.030, 15.02.037, 15.02.046.

Rom som har vært behandlet tidligere, men som det ønskes endelig avklaring på vil være gule på oversiktstegningene.

Gjelder rom:

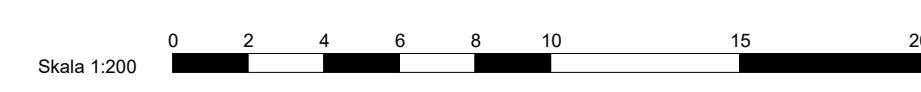
14.01.010, 14.01.028, 14.02.034, 14.02.036, 15.03.007, 15.03.012.

Oversikt av rom til medvirkning etasje 01



Oversikts-tegning medvirkningsmater F3

- Rom som er behandlet i medvirkning tidligere og avklart
- Rom som har vært behandlet tidligere og som behandles videre etter ønsket endelig avklaring og bekreftelse på
- Rom som ikke tidligere har vært behandlet



Oversikt av rom til medvirkning etasje 05






Oversikts-tegning medvirkningsmøte F3

- Rom som er behandlet i medvirkning tidligere og avklart
- Rom som har vært behandlet tidligere og som behandles videre etter ønsket endelig avklaring og bekreftelse på
- Rom som ikke tidligere har vært behandlet

Oversikt av rom til medvirkning etasje 06



Oversikts-tegning medvirkningsmøte F3

-  Rom som er behandlet i medvirkning tidligere og avklart
-  Rom som har vært behandlet tidligere og som behandles videre etter ønsket endelig avklaring og bekreftelse på
-  Rom som ikke tidligere har vært behandlet



Oversikts-tegning medvirkningsmøte F3

- Rom som er behandlet i medvirkning tidligere og avklart
- Rom som har vært behandlet tidligere og som behandles videre etter ønsket endelig avklaring og bekreftelse på
- Rom som ikke tidligere har vært behandlet

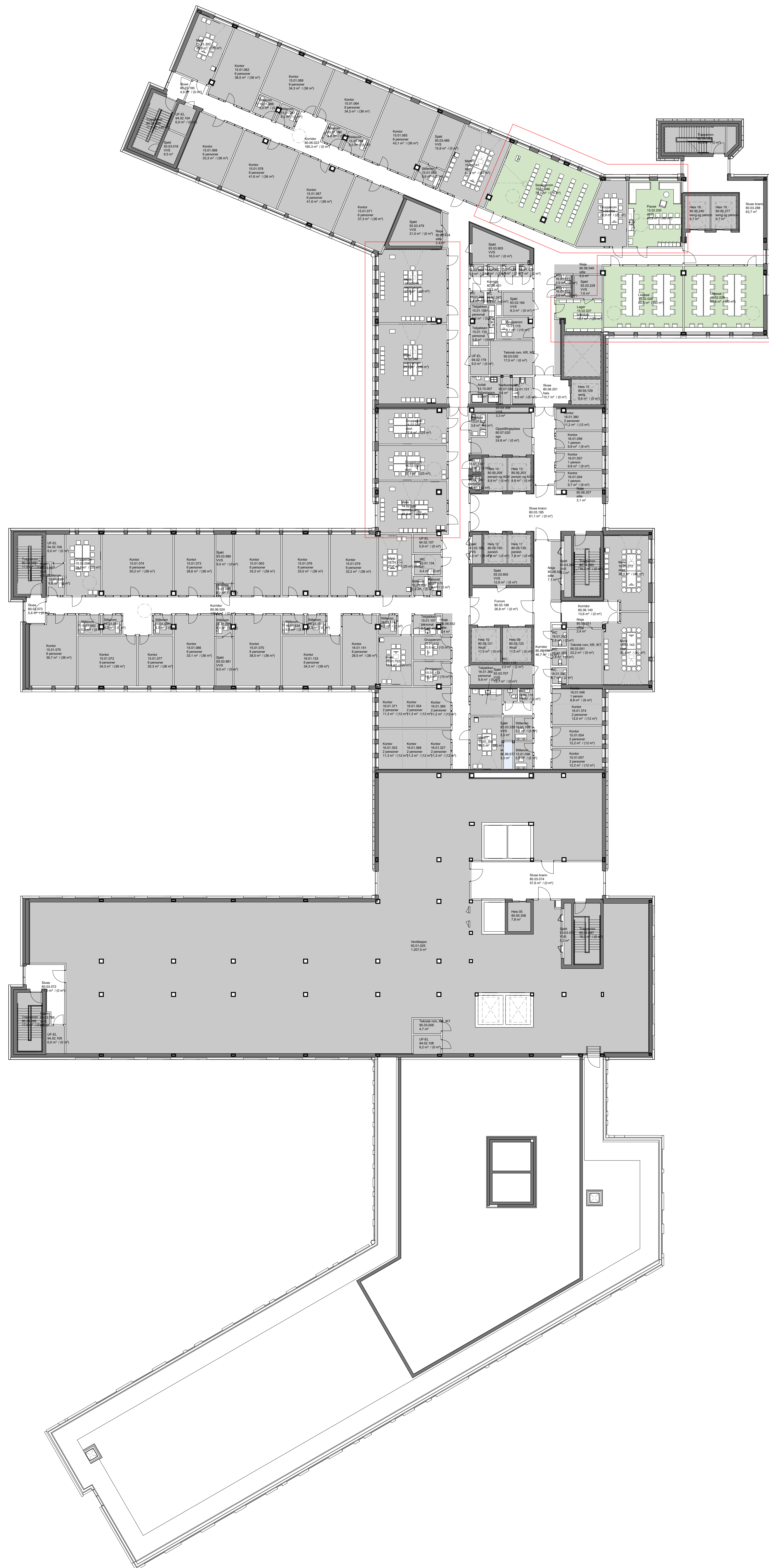
Oversikt av rom til medvirkning etasje 08



Oversikts-tegning medvirkningsmateriale F3

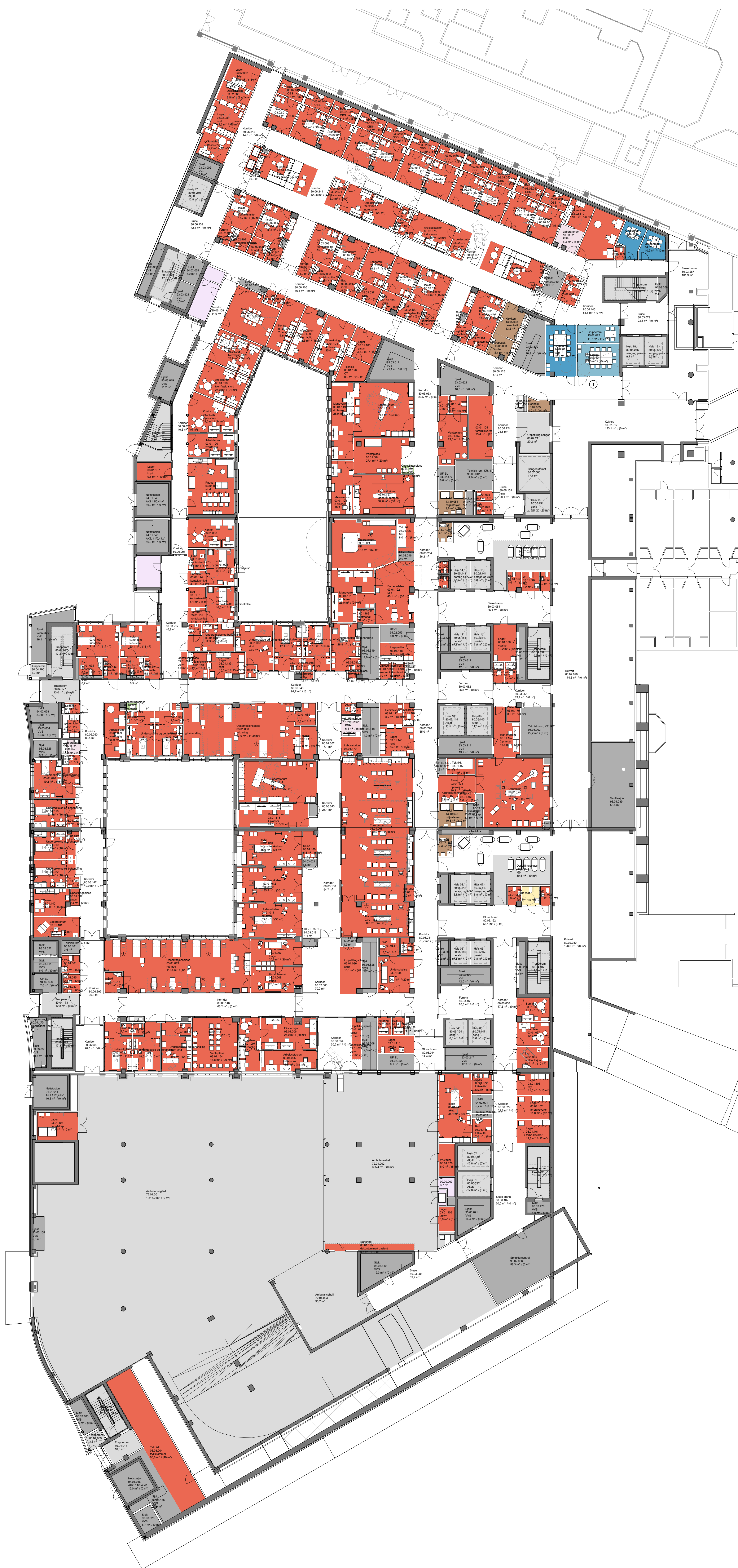
- Rom som er behandlet i medvirkning tidligere og avklart
- Rom som har vært behandlet tidligere og som behandles videre etter ønsket endelig avklaring og bekreftelse på
- Rom som ikke tidligere har vært behandlet

Oversikt av rom til medvirkning etasje 11



Oversikts-tegning medvirkningsmøte F3

- Rom som er behandlet i medvirkning tidligere og avklart
- Rom som har vært behandlet tidligere og som behandles videre etter ønsket endelig avklaring og bekreftelse på
- Rom som ikke tidligere har vært behandlet



Endringer fra møte 1:

1. Rom 15.02.013, Smågrupperom har fått en endret planløsning slik at tidligere gjennomgang med dør til korridorer er fjernet.

- Hovedfunksjon**
- Akutfunksjoner
 - Ikke-medisinsk service
 - Intensiv
 - Kontorarbeidsplasser og møterom
 - Kommunikasjonsarealer
 - Laboratoriemedisin
 - Midlertidig
 - UiO, forskning og undervisning
 - OUS, forskning og undervisning
 - Tekniske arealer VVS
 - Tekniske arealer EI
 - Tekniske arealer IKT
 - Utendørs logistikk



Endringer fra møte 1:

1. Rom 14.01.028, Undersøkelse og behandling er delt i to undersøkelses og behandlingsrom, a 25 kvm (14.01.028 og 14.01.031).
2. Rom 15.03.024 er endret fra et arbeidsrom, tverrfaglig til et undersøkelses- og behandlingsrom.
3. Rom 14.02.015, Grupperom er flyttet fra J2 nord til J2 sør, som følge av en kvalitetssikring av og behov for å øke korridorbredden utenfor arealene til FOU på etasjen.

Hovedfunksjon

■	Akutfunksjoner
■	Apotek
■	Ikke-medisinsk service
■	Intensiv
■	Kontorarbeidsplasser og møterom
■	Kommunikasjonsarealer
■	Laboratoriemedisin
■	Poliklinikk og dagbehandling
■	Midlertidig
■	UIO, forskning og undervisning
■	OUS, forskning og undervisning
■	Tekniske arealer VVS
■	Tekniske arealer EI
■	Tekniske arealer IKT



Endringer fra møte 1:

1. Rom 15.03.006 er endret fra et arbeidsrom, tverrfaglig til et smågrupperom.

Hovedfunksjon

 Bildediagnostikk
 Ikke-medisinsk service
 Intensiv
 Kontorarbeidsplasser og møterom
 Kommunikasjonsarealer
 Laboratoriemedisin
 Poliklinikk og dagbehandling
 Midlertidig
 UiO, forskning og undervisning
 OUS, forskning og undervisning
 Tekniske arealer VVS
 Tekniske arealer EI
 Tekniske arealer IKT



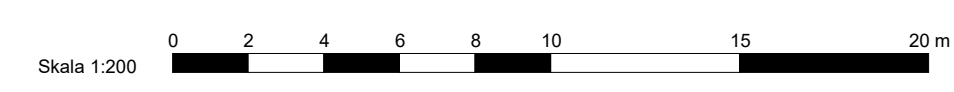
Endringer fra møte 1:

1. Rom 14.02.035, Ferdighetsrom, simulering er flyttet fra grønt område i etasje 04 til samme område i etasje 03.

- Hovedfunksjon**
- Ikke-medisinsk service
 - Intensiv
 - Kontorarbeidsplasser og møterom
 - Kommunikasjonsarealer
 - Laboratoriemedisin
 - Operasjon og postoperativ
 - Midlertidig
 - OUS, forskning og undervisning
 - Tekniske arealer VVS
 - Tekniske arealer EI
 - Tekniske arealer IKT



- Hovedfunksjon**
- Apotek
 - Ikke-medisinsk service
 - Intensiv
 - Kontorarbeidsplasser og møterom
 - Kommunikasjonsarealer
 - Laboratoriemedisin
 - Operasjon og postoperativ
 - Midlertidig
 - OUS, forskning og undervisning
 - Tekniske arealer VVS
 - Tekniske arealer EI
 - Tekniske arealer IKT



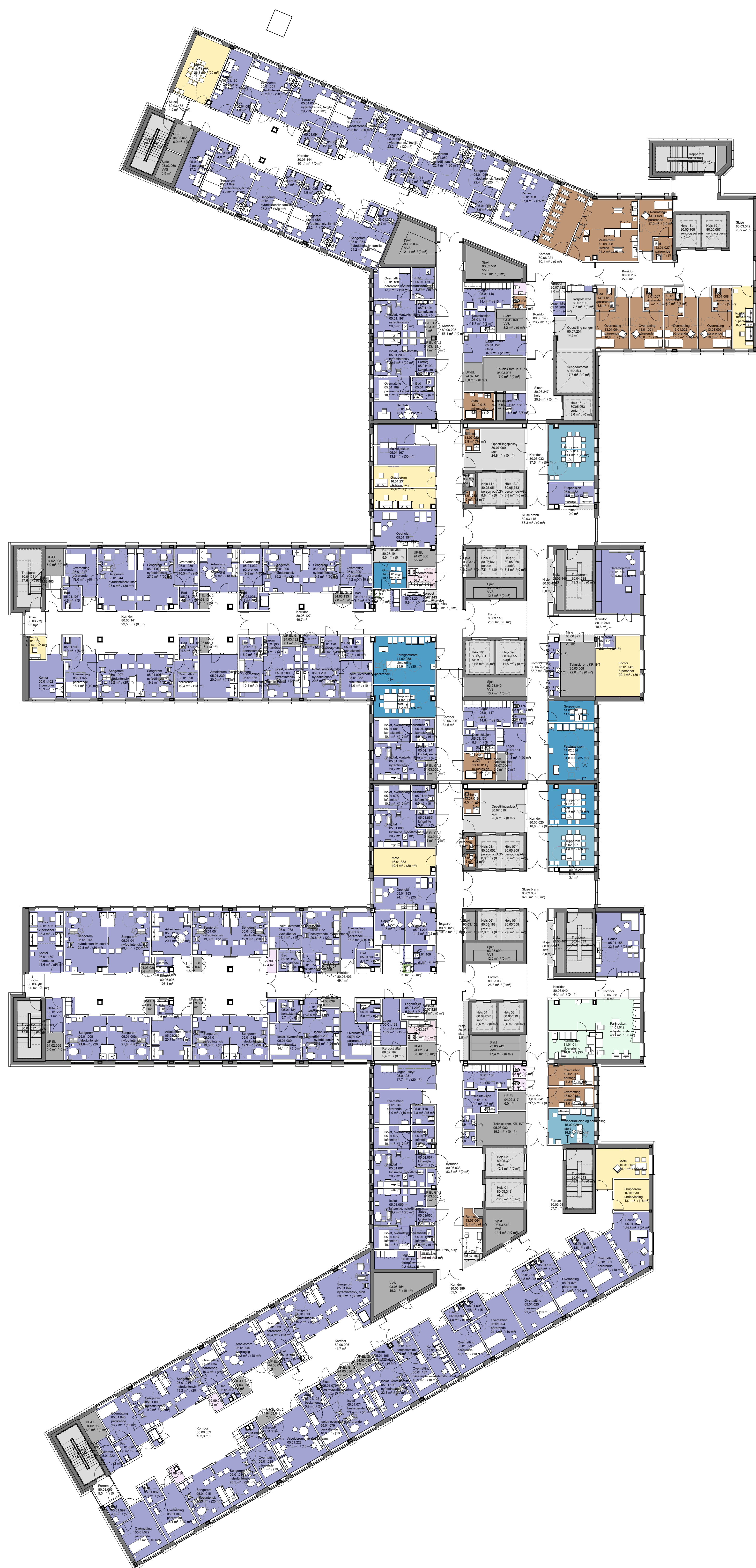


Endringer fra møte 1:

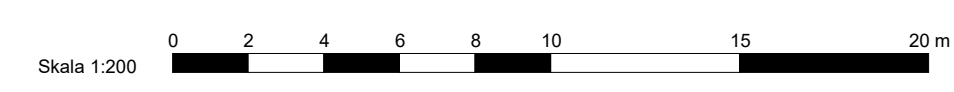
1. Plassering av dør med adgangskontroll til rom 80.06.376. Korridor til Klinisk Forskningspost er endret.
2. Planløsning er endret for 14.01.013, Lager og 14.01.011, Arbeidsrom, samt tekjøkken og de to WC slik at rommene nå har tilgang fra sitt eget område. Omdisponeringen gir rom 14.01.011, Arbeidsrom økt areal.

Hovedfunksjon

 Ikke-medisinsk service
 Intensiv
 Kontorarbeidsplasser og møterom
 Kommunikasjonsarealer
 Midlertidig
 UIO, forskning og undervisning
 OUS, forskning og undervisning
 Tekniske arealer VVS
 Tekniske arealer EI
 Tekniske arealer IKT

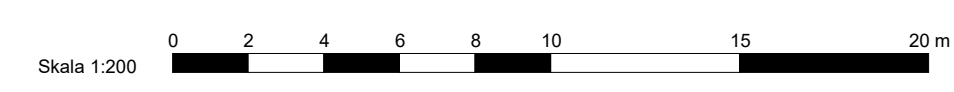


- Hovedfunksjon**
- Apotek
 - Barn og ungdom
 - Ikke-medisinsk service
 - Intensiv
 - Kontorarbeidsplasser og møterom
 - Kommunikasjonsarealer
 - Laboratoriemedisin
 - Midlertidig
 - UiO, forskning og undervisning
 - OUS, forskning og undervisning
 - Tekniske arealer VVS
 - Tekniske arealer EI
 - Tekniske arealer IKT





- Hovedfunksjon**
- Føde og barsel
 - Ikke-medisinsk service
 - Intensiv
 - Kontorarbeidsplasser og møterom
 - Kommunikasjonsarealer
 - Laboratoriemedisin
 - UiO, forskning og undervisning
 - OUS, forskning og undervisning
 - Tekniske arealer VVS
 - Tekniske arealer EI
 - Tekniske arealer IKT





Utsnitt av ny etasjeplan (rokade) etter møte F2:



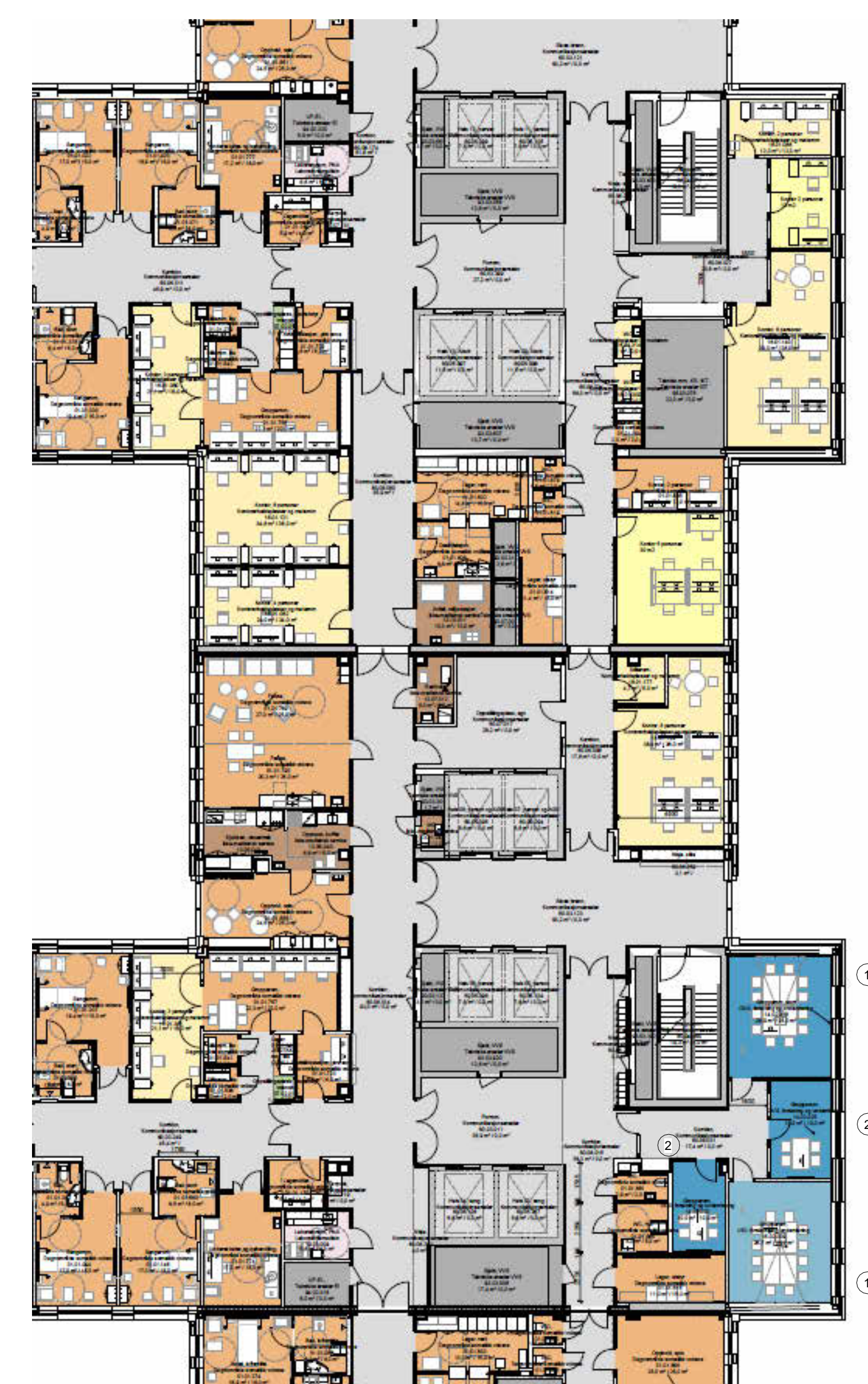
Endringer fra møte 1:

1. Grupperom 14.02.004 og Smågrupperom 15.02.008 er flyttet fra vest til øst i J3 og har byttet plass med pauserom for døgn.
2. Grupperom 14.02.021 er flyttet fra vest i J2 til øst i J3 slik at rommet ligger sammen med de øvrige grupperommene på etasjen.

- Hovedfunksjon**
- Apotek
 - Døgnområde somatisk voksne
 - Ikke-medisinsk service
 - Intensiv
 - Kontorarbeidsplasser og møterom
 - Kommunikasjonsarealer
 - Laboratoriemedisin
 - Medisinsk service
 - UiO, forskning og undervisning
 - OUS, forskning og undervisning
 - Tekniske arealer VVS
 - Tekniske arealer EI
 - Tekniske arealer IKT



Utsnitt av ny etasjeplan (rokade) etter møte F2:



Endringer fra møte 1:

1. Grupperom 14.02.008 og Smågrupperom 15.02.009 er flyttet fra vest til øst i J3 og har byttet plass med pauserom for døgn.
2. Grupperom 14.02.020 og 14.02.025 er flyttet fra lenger nord i J3 slik at rommene ligger sammen med de øvrige grupperommene på etasjen.

Hovedfunksjon

 Døgnområde somatisk voksne
 Ikke-medisinsk service
 Intensiv
 Kontorarbeidsplasser og møterom
 Kommunikasjonsarealer
 Laboratoriemedisin
 UiO, forskning og undervisning
 OUS, forskning og undervisning
 Tekniske arealer VVS
 Tekniske arealer EI
 Tekniske arealer IKT



Utsnitt av ny etasjeplan (rokade) etter møte F2:



Endringer fra møte 1:

1. Grupperom 14.02.009 og Smågrupperom 15.02.010 er flyttet fra vest til øst i J3 og har byttet plass med pauserom for døgn.
2. Grupperom 14.02.029 er flyttet fra etasje 09 slik at vi får en jevn fordeling av de små grupperommene på de tre døgnetasjene. Rommet ligger sammen med de øvrige grupperommene på etasjen.

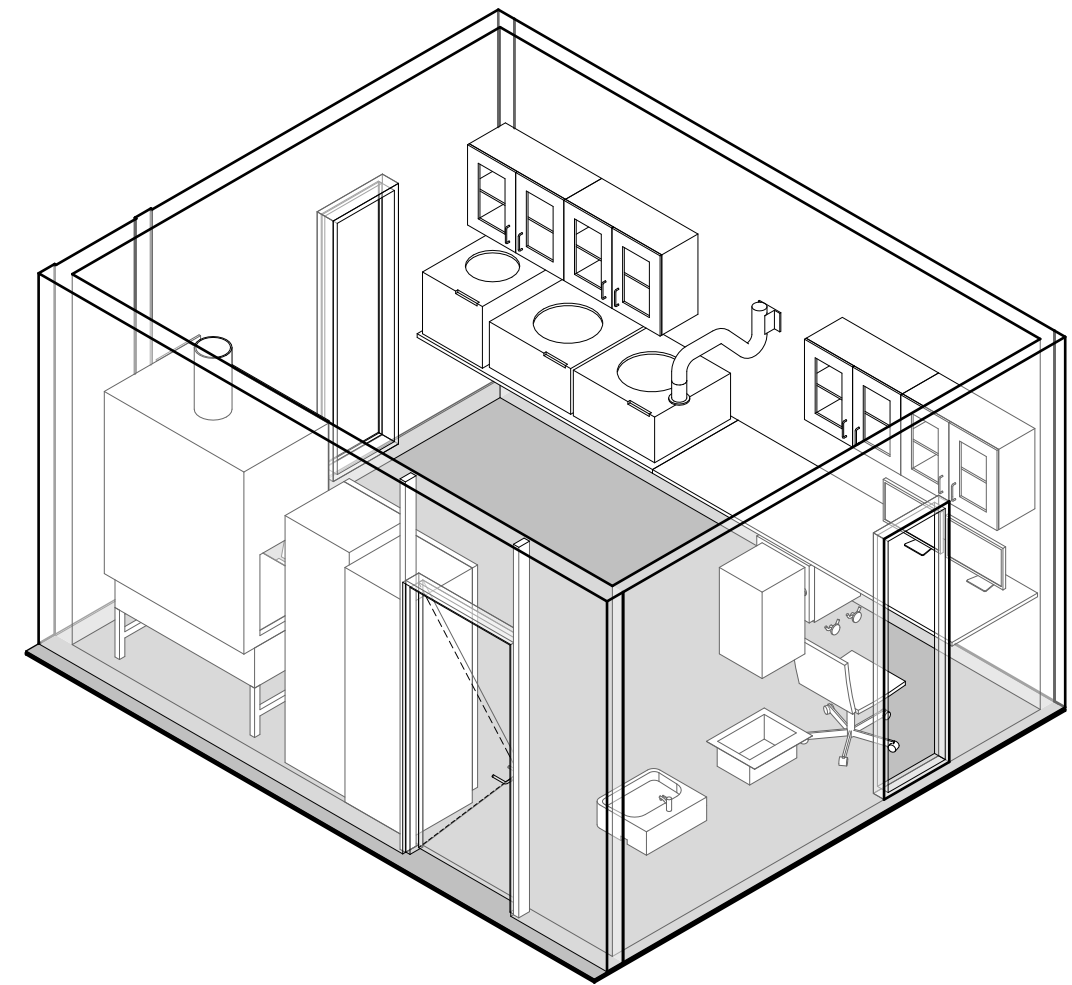
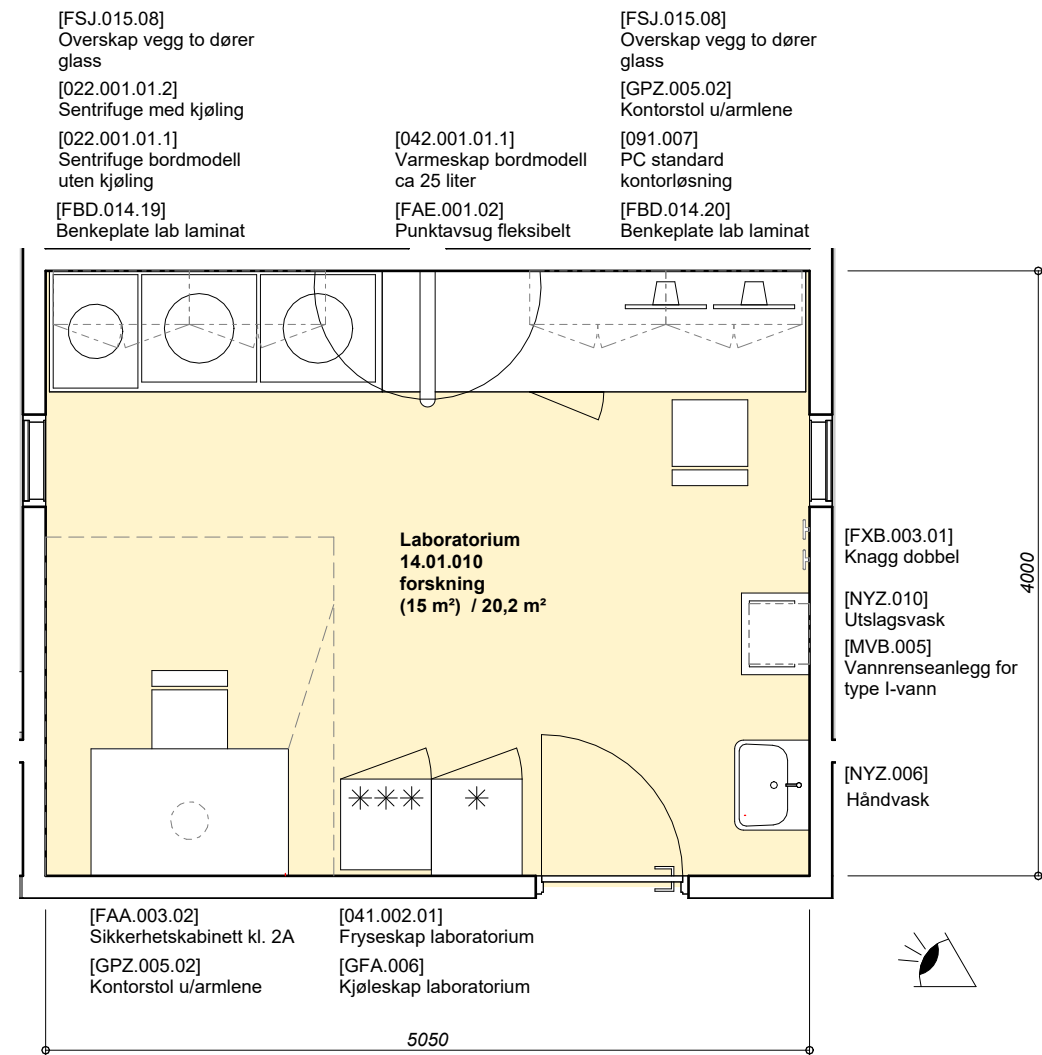
- Hovedfunksjon**
- Apotek
 - Døgnområde somatisk voksne
 - Ikke-medisinsk service
 - Intensiv
 - Kontorarbeidsplasser og materom
 - Kommunikasjonsarealer
 - Laboratoriemedisin
 - Medisinsk service
 - UiO, forskning og undervisning
 - OUS, forskning og undervisning
 - Tekniske arealer VVS
 - Tekniske arealer EI
 - Tekniske arealer IKT



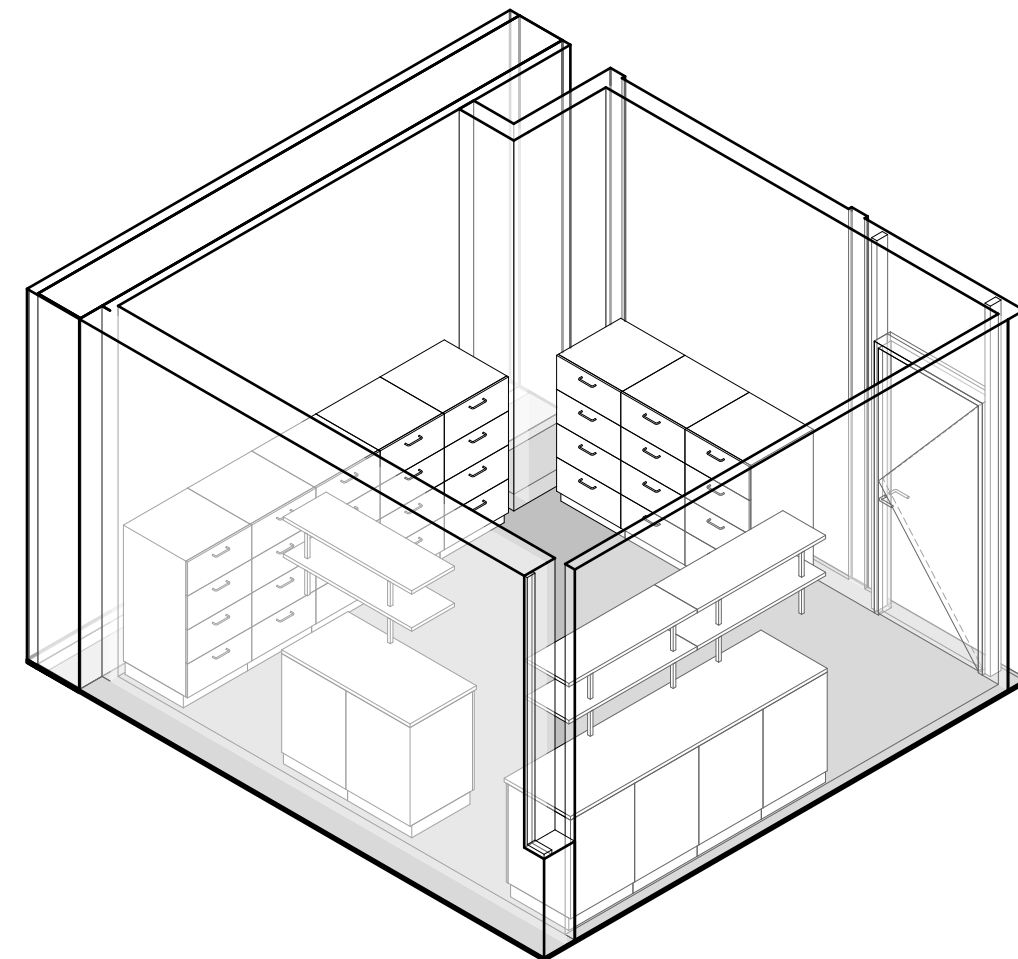
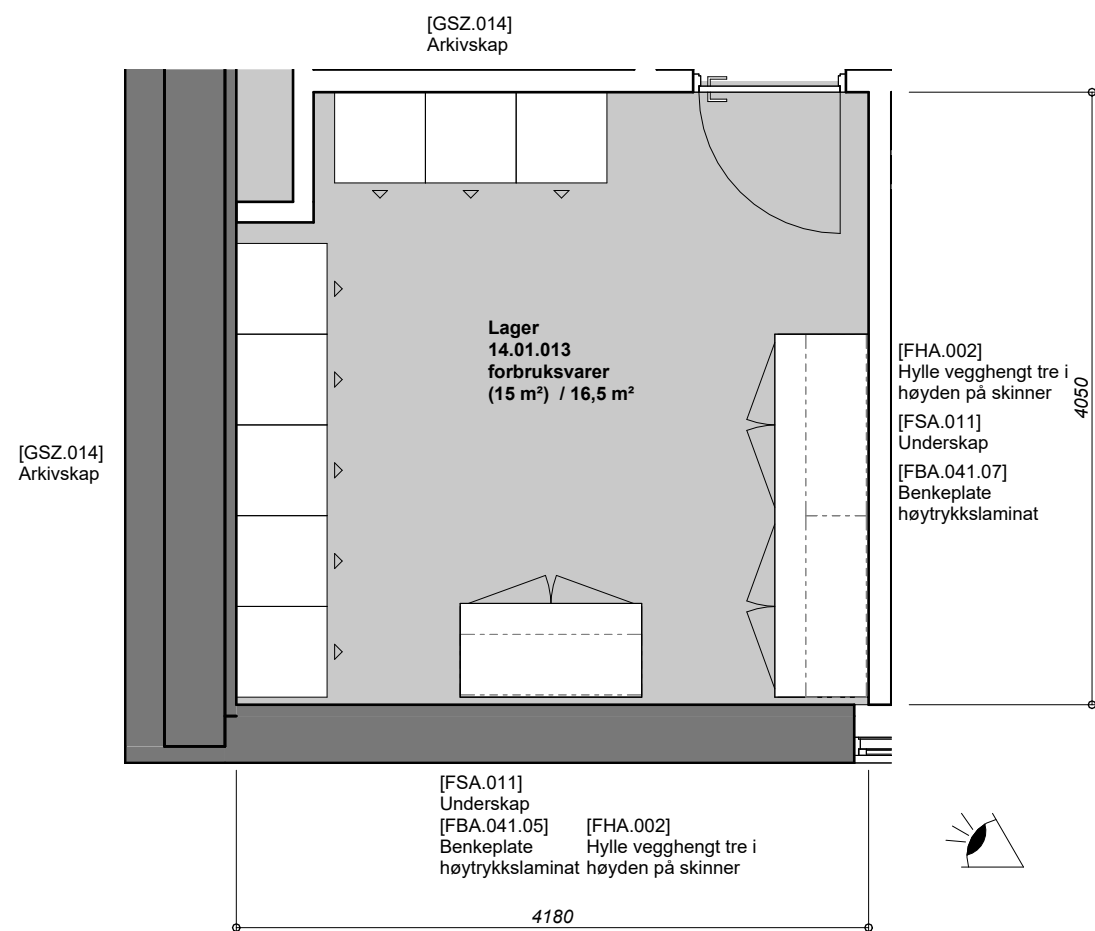
Endringer fra møte 1:

1. Rom 14.02.039, Møte og rom 15.02.046, Seminarrom er flyttet fra bygg M til bygg J, som følge av avtalt rokade med rom 15.02.023, Arbeidsrom, kurssal, radiologi.
2. Rom 15.02.030, Pause er flyttet fra J2 til J1 for å ligge samlet med øvrige undervisningsarealer UiO.

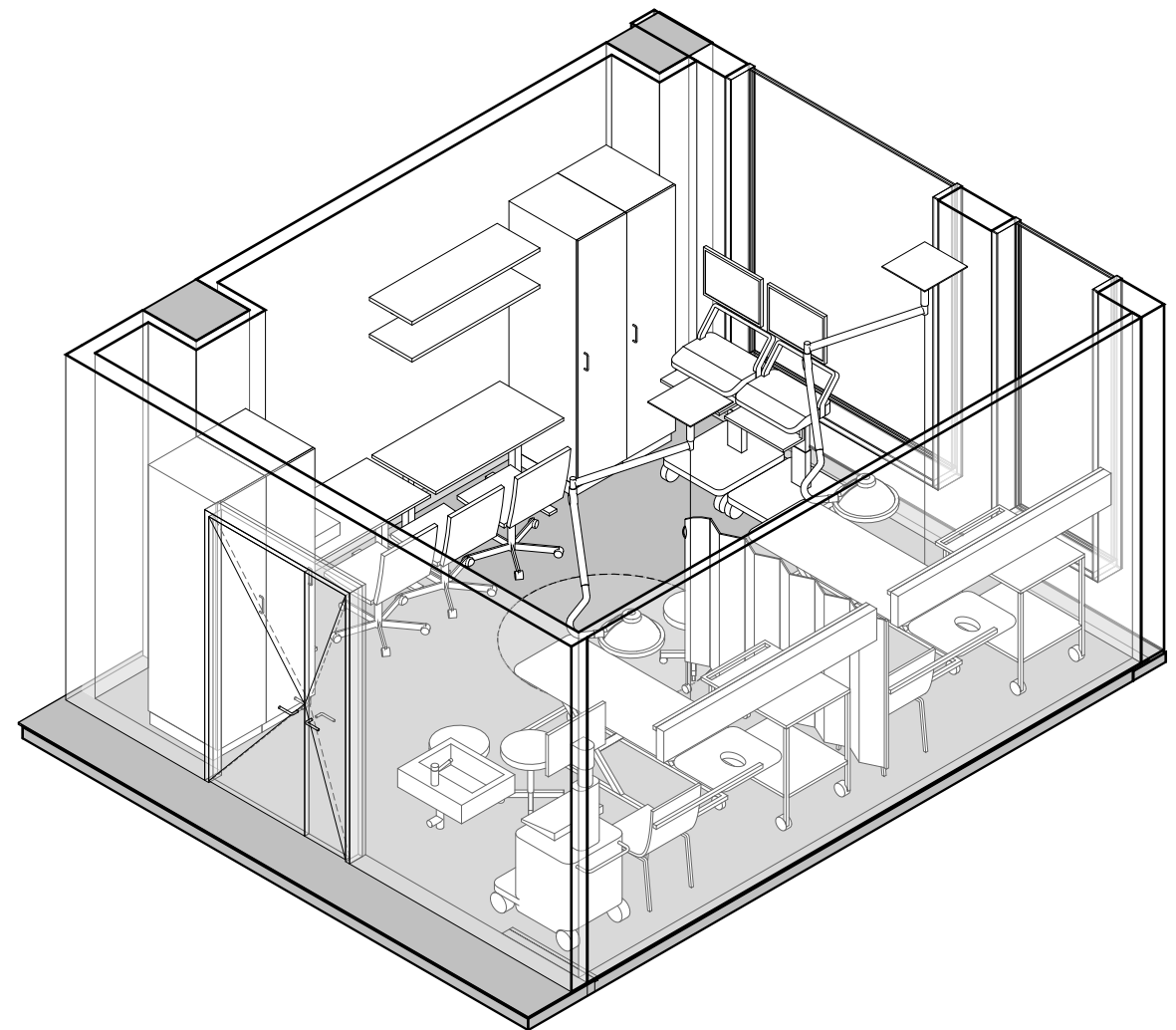
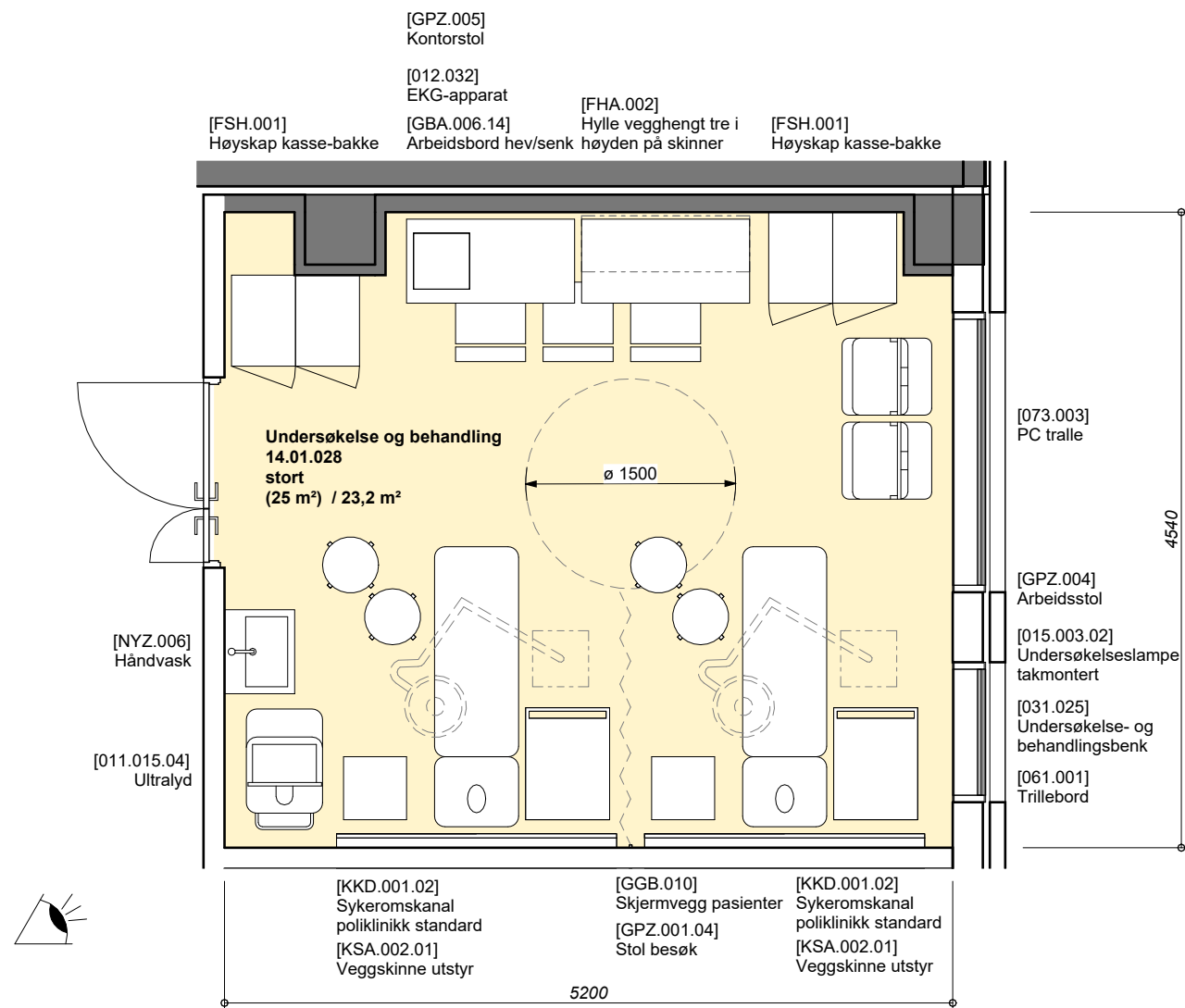
- Hovedfunksjon**
- Ikke-medisinsk service
 - Kontorarbeidsplasser og møterom
 - Kommunikasjonsarealer
 - Midlertidig
 - UiO, forskning og undervisning
 - OUS, forskning og undervisning
 - Tekniske arealer VVS
 - Tekniske arealer EI
 - Tekniske arealer IKT



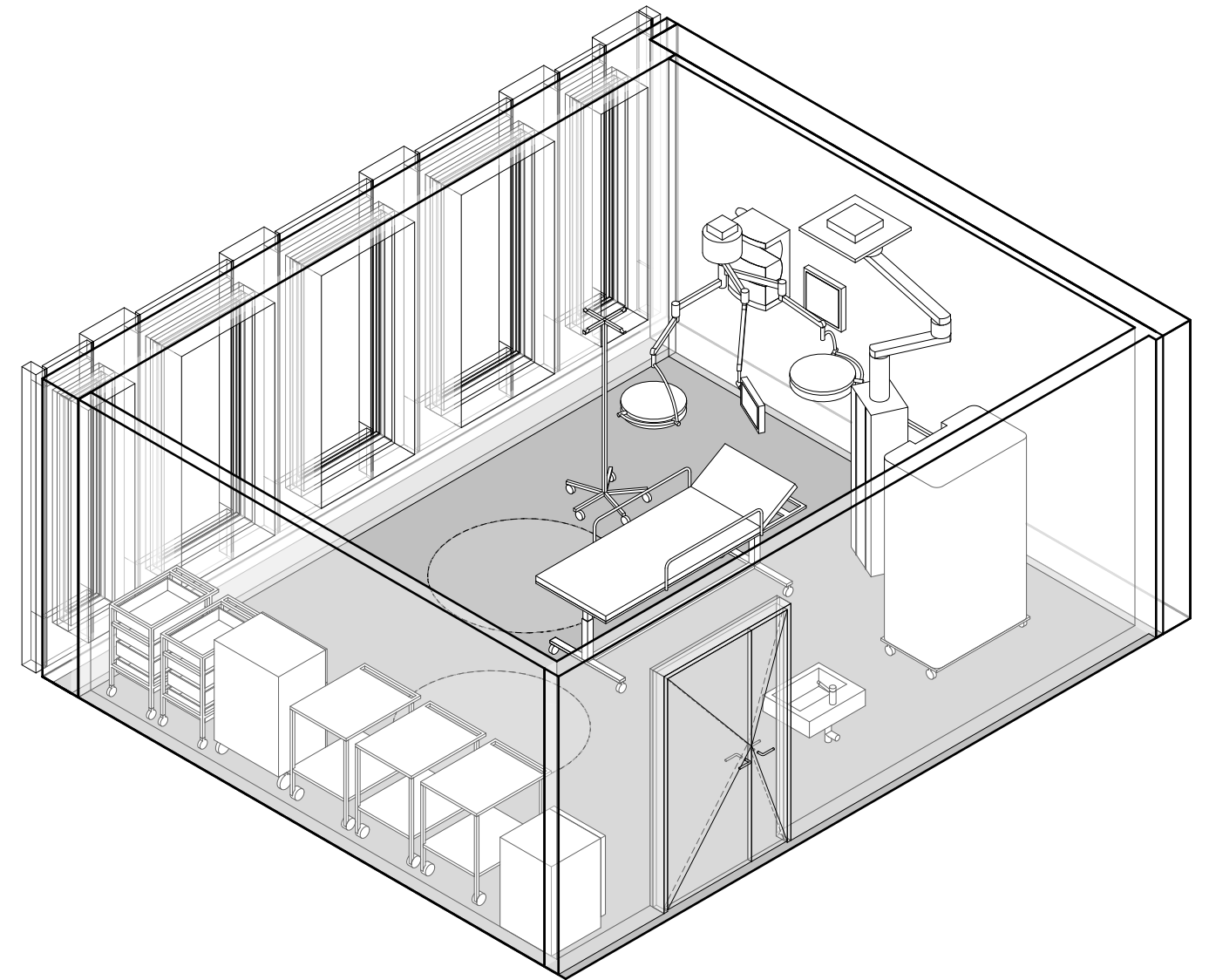
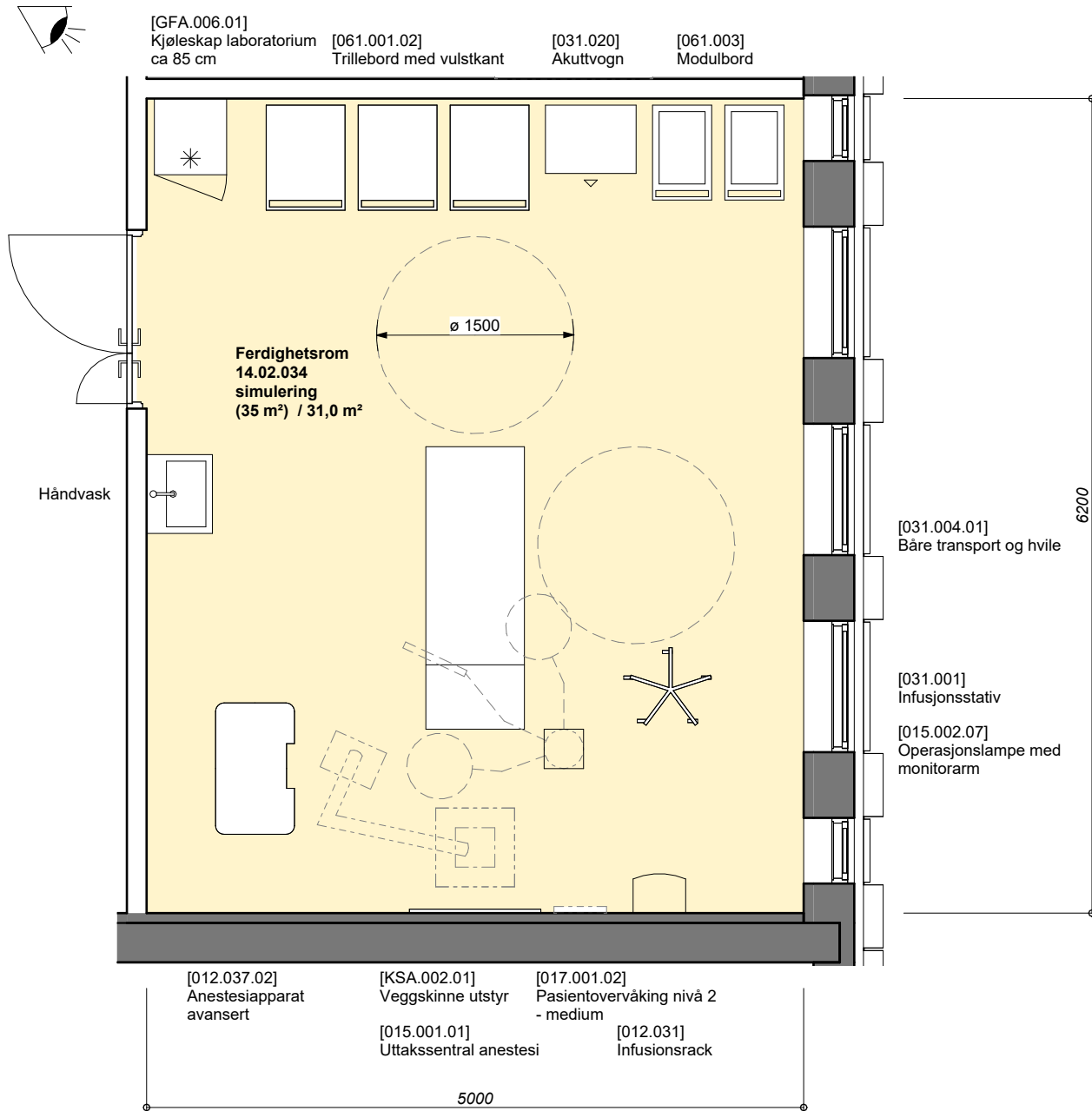
Rommets plassering: J2 etasje 05



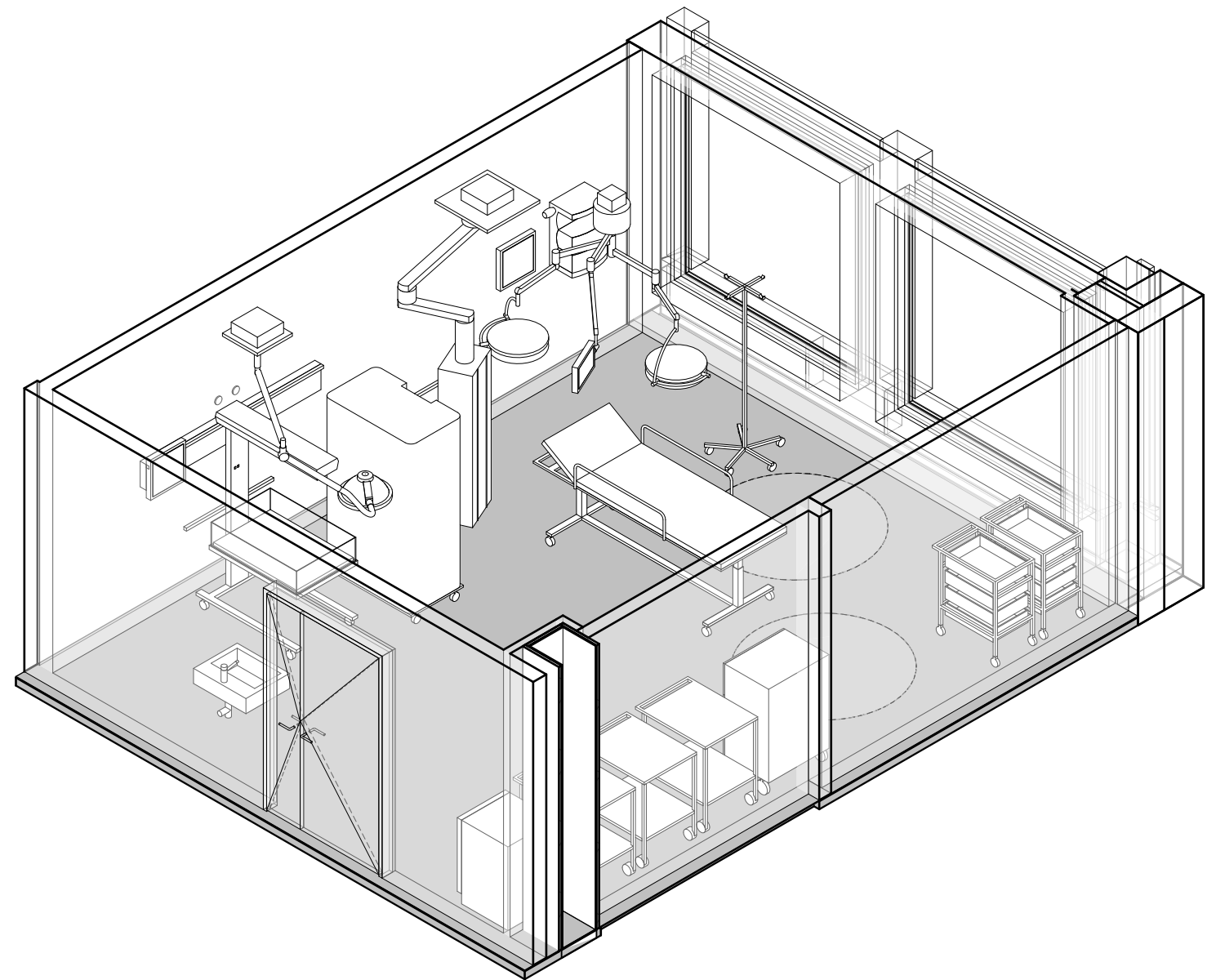
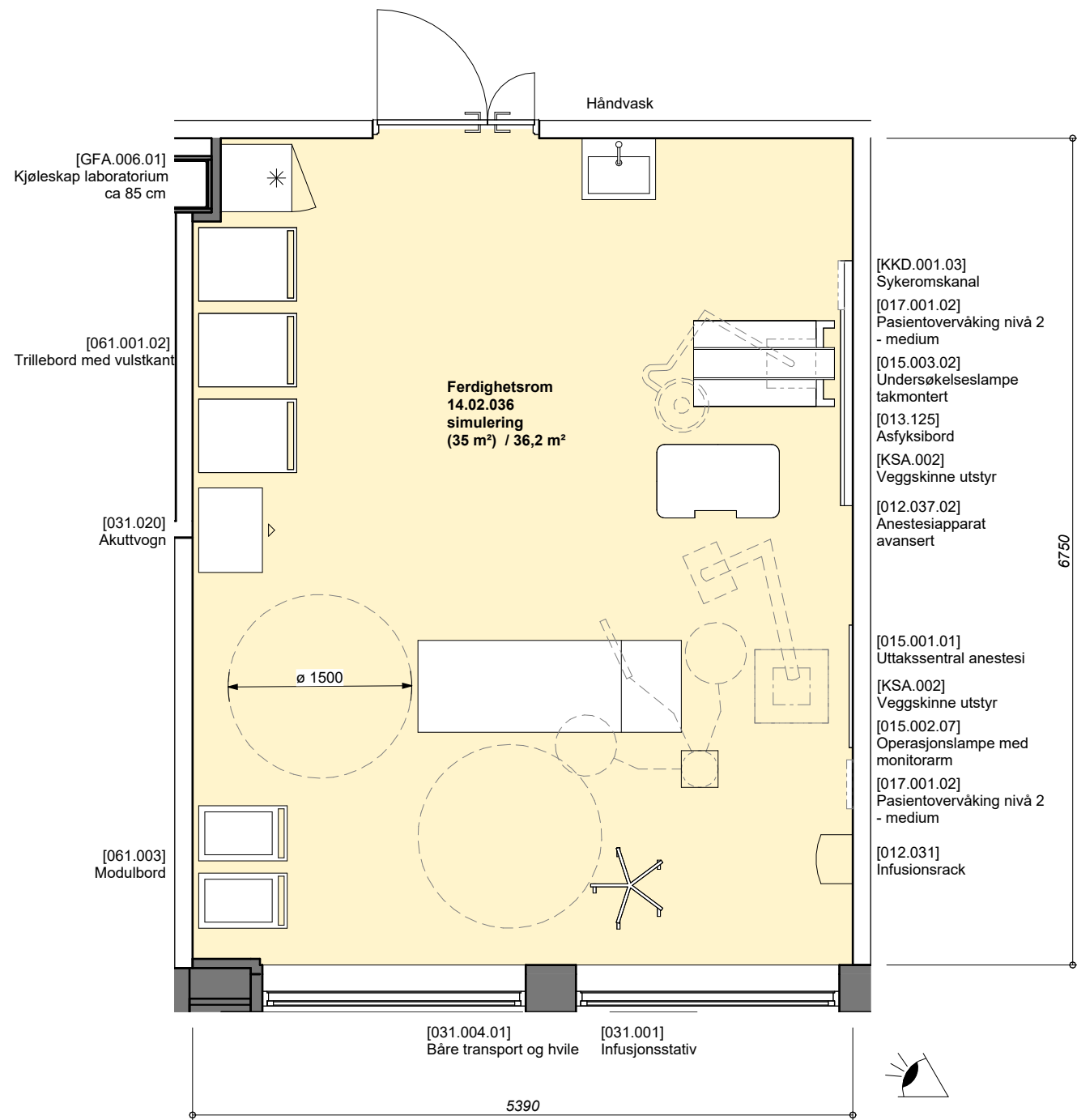
Rommets plassering: J2 etasje 05



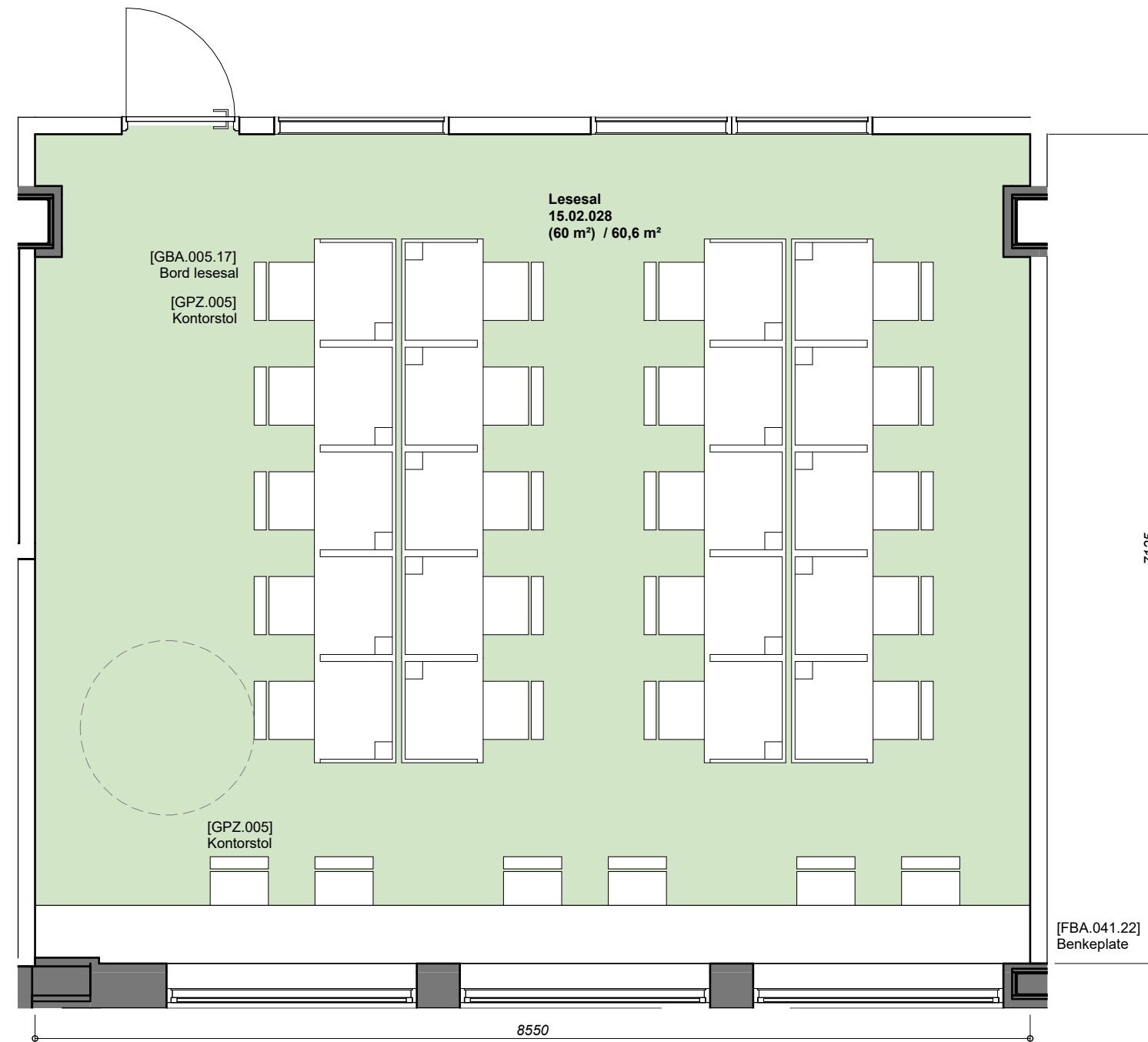
Rommets plassering: J3 etasje 01
Identisk med rom 14.01.031, plassering J3 etasje 01



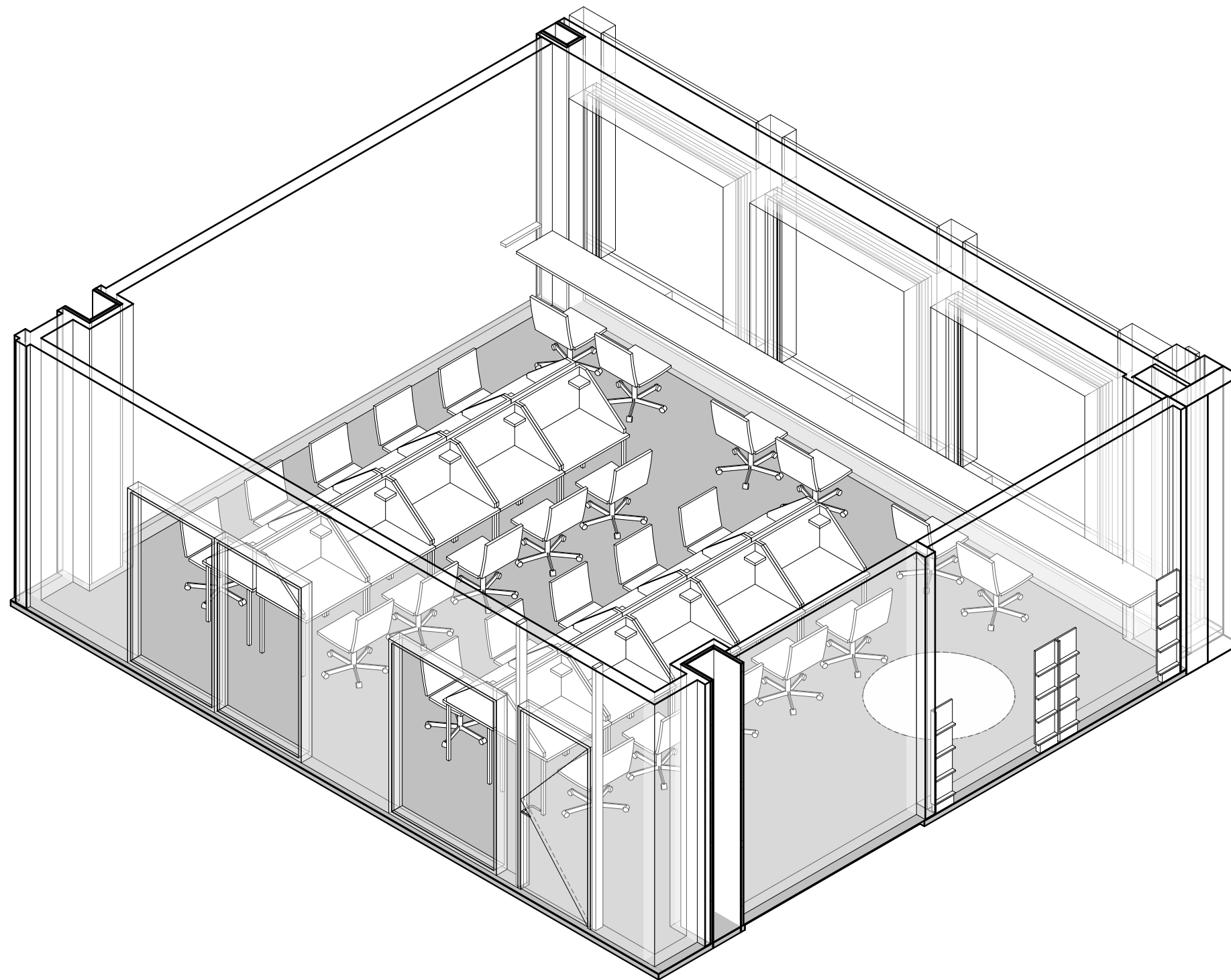
Rommets plassering: J2 etasje 06
 Identisk med rom 14.02.035, plassering J4 etasje 03
 Identisk med rom 14.02.038, plassering J2 etasje 06

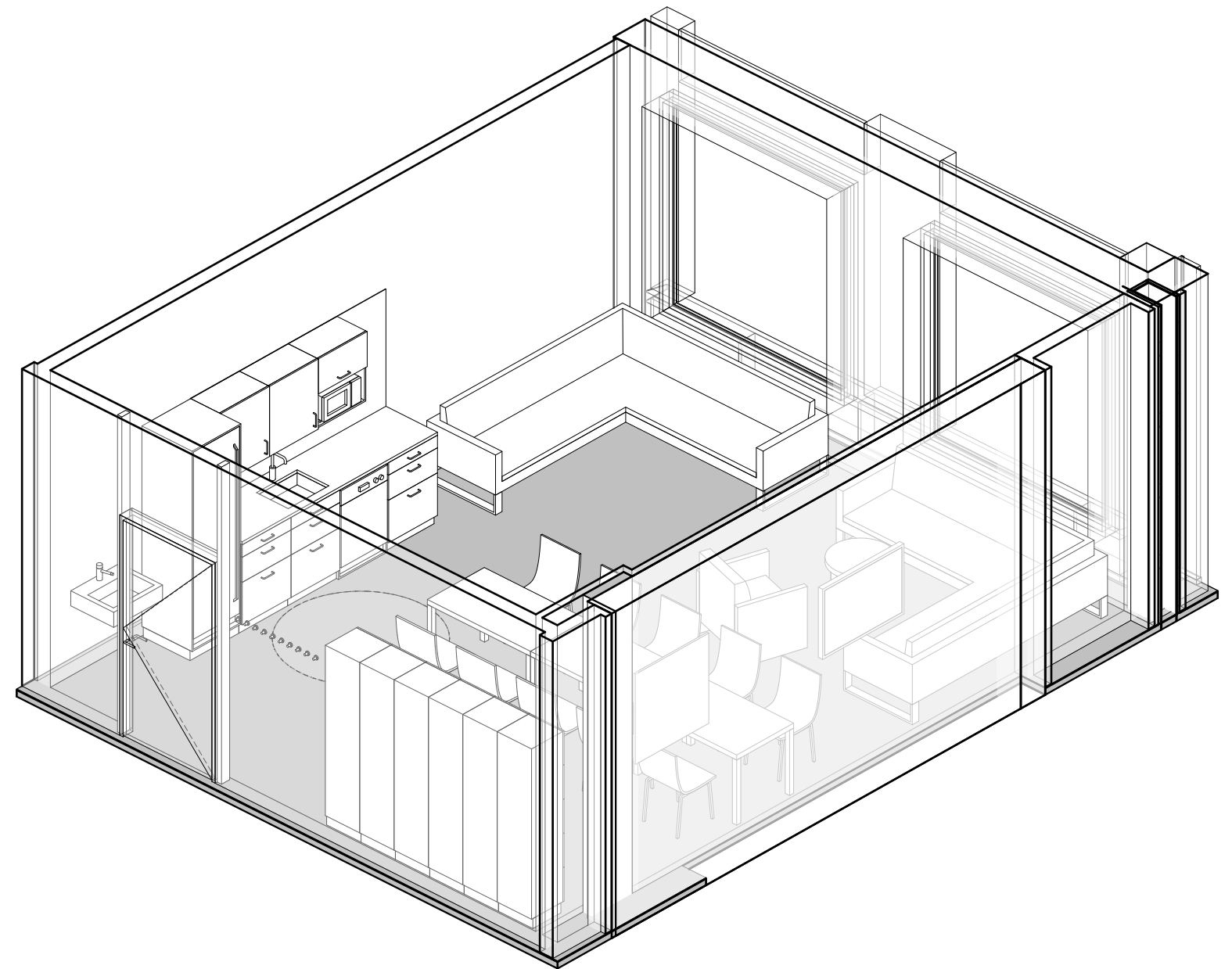
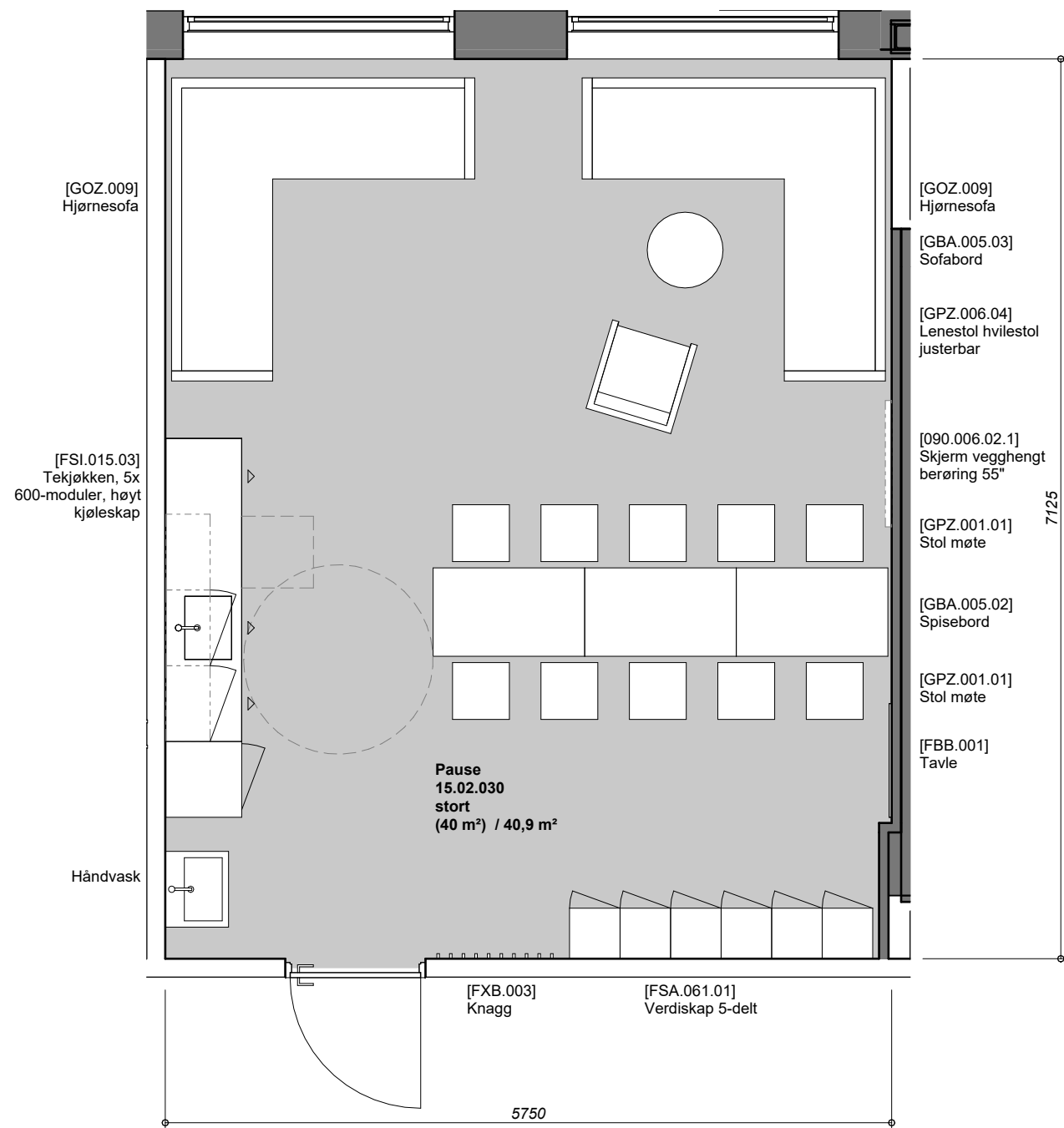


Rommets plassering: J1 etasje 07

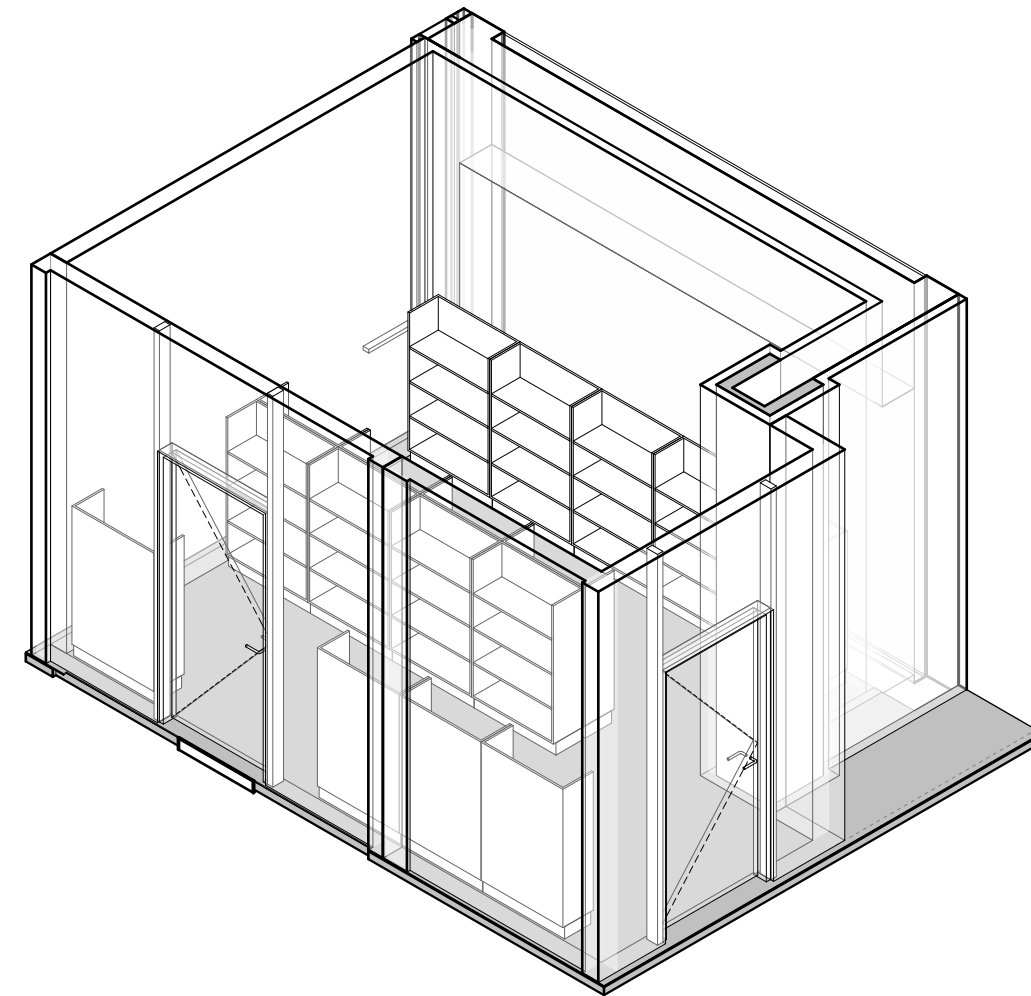
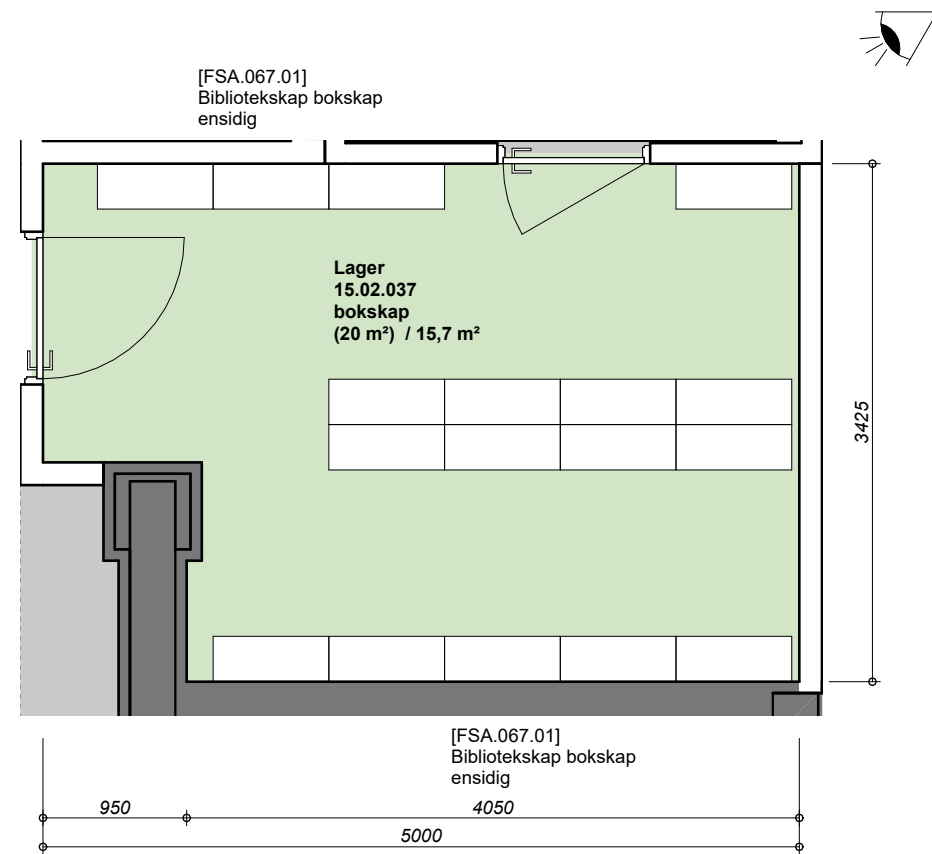


Rommets plassering: J1 etasje 11
Identisk med rom 15.02.029, plassering J1 etasje 11

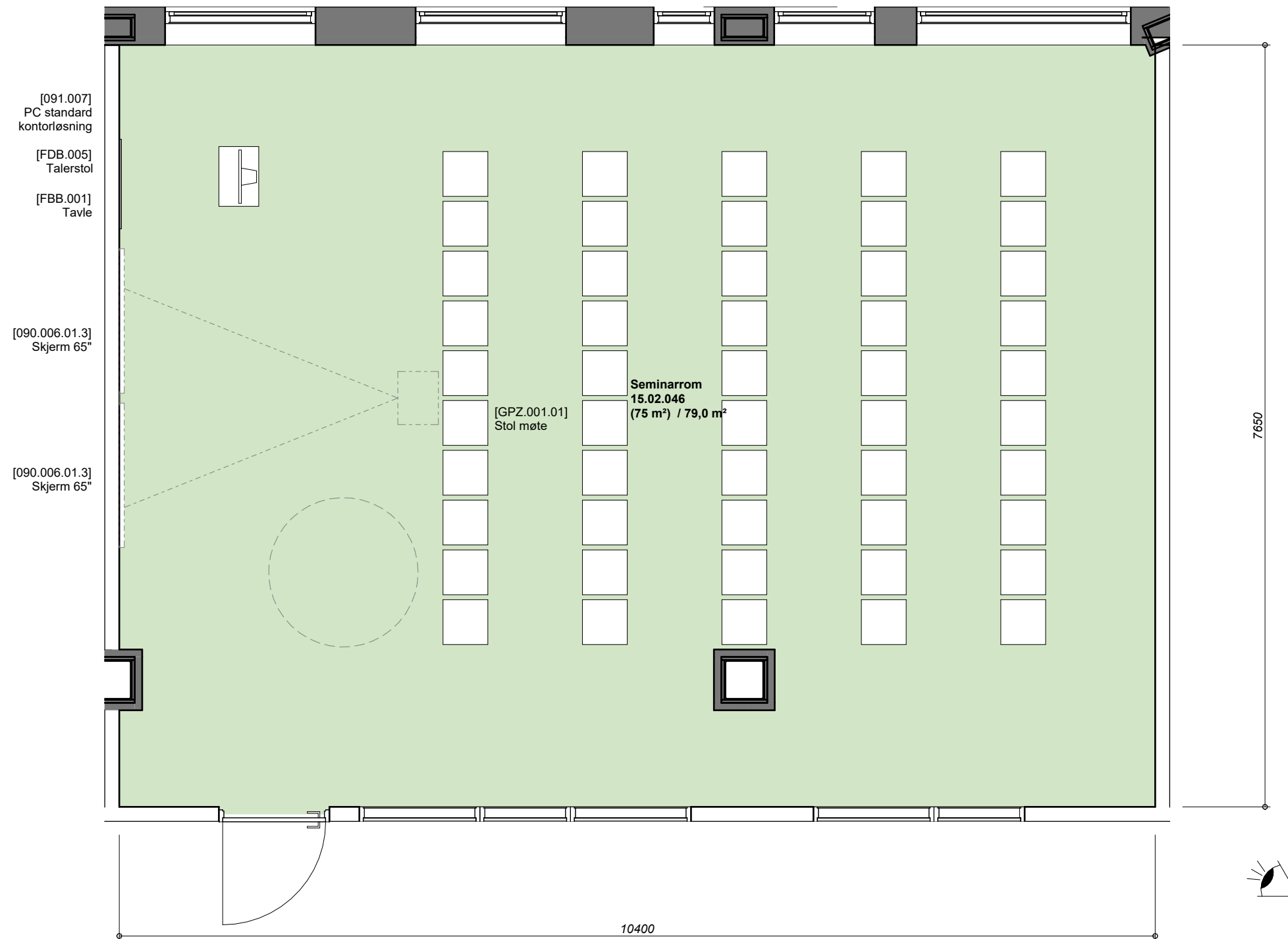




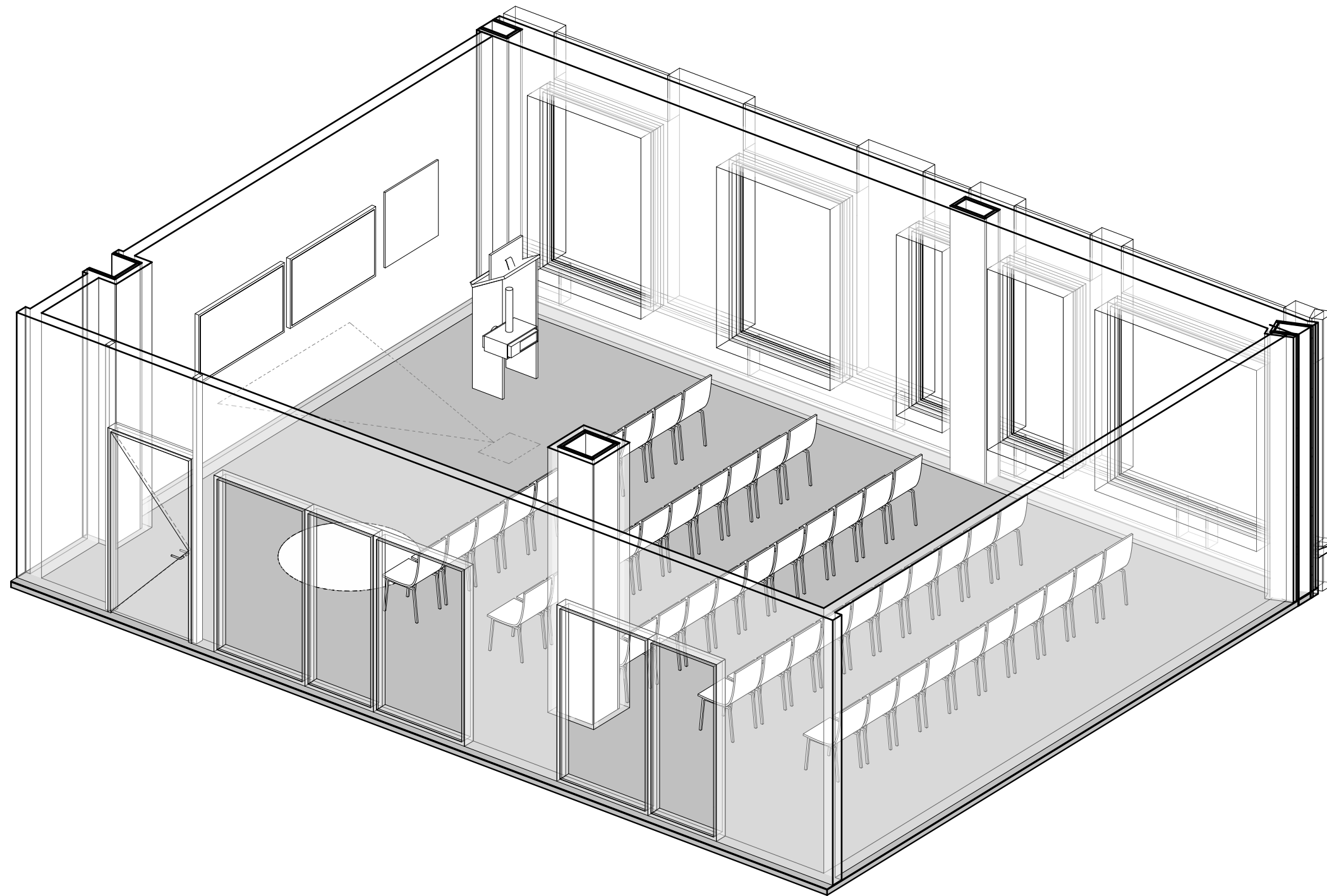
Rommets plassering: J1 etasje 11

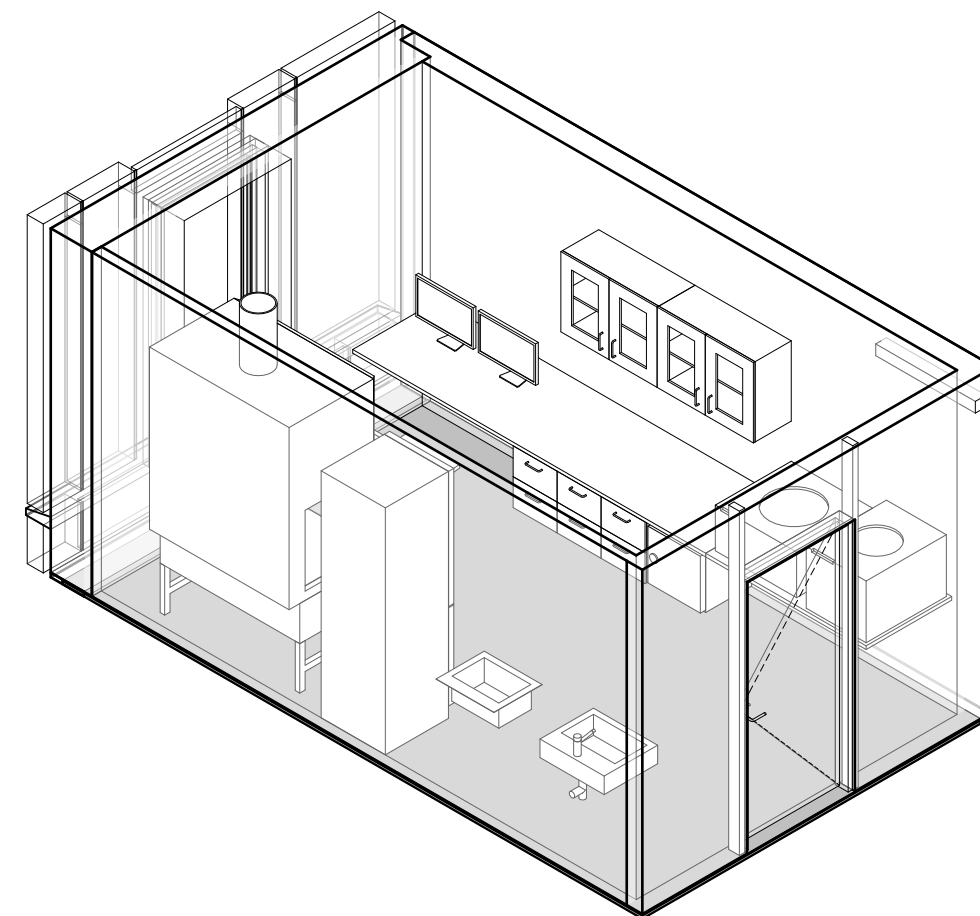
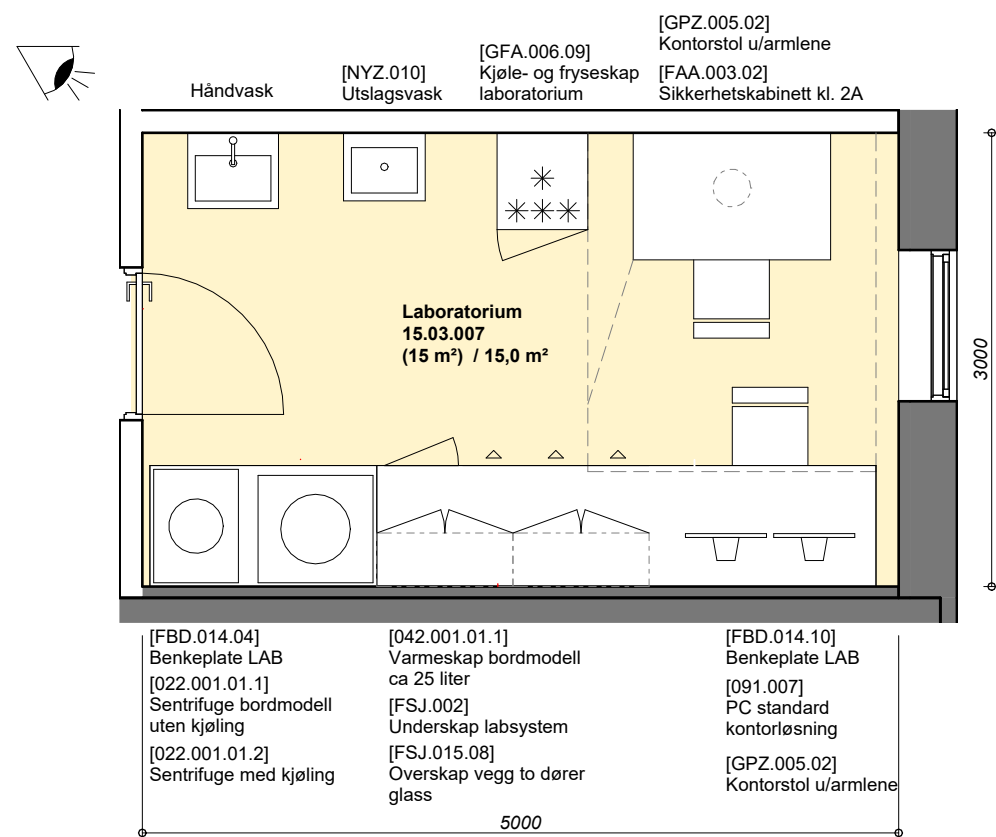


Rommets plassering: J1 etasje 11

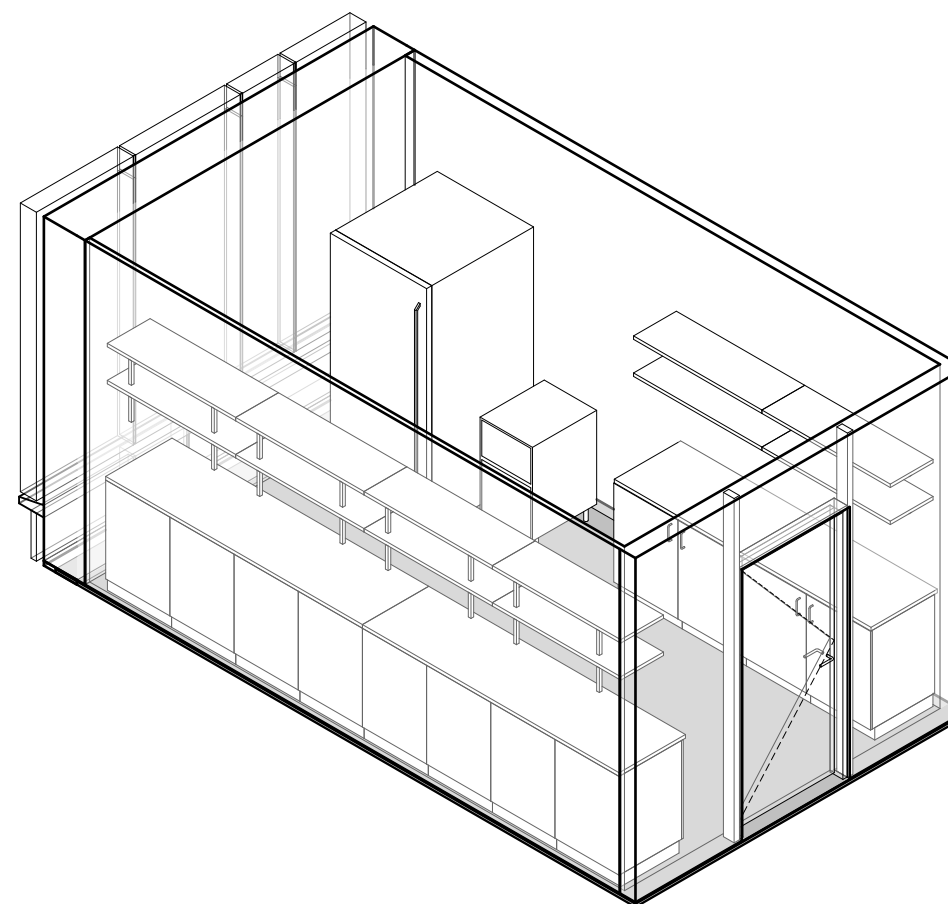
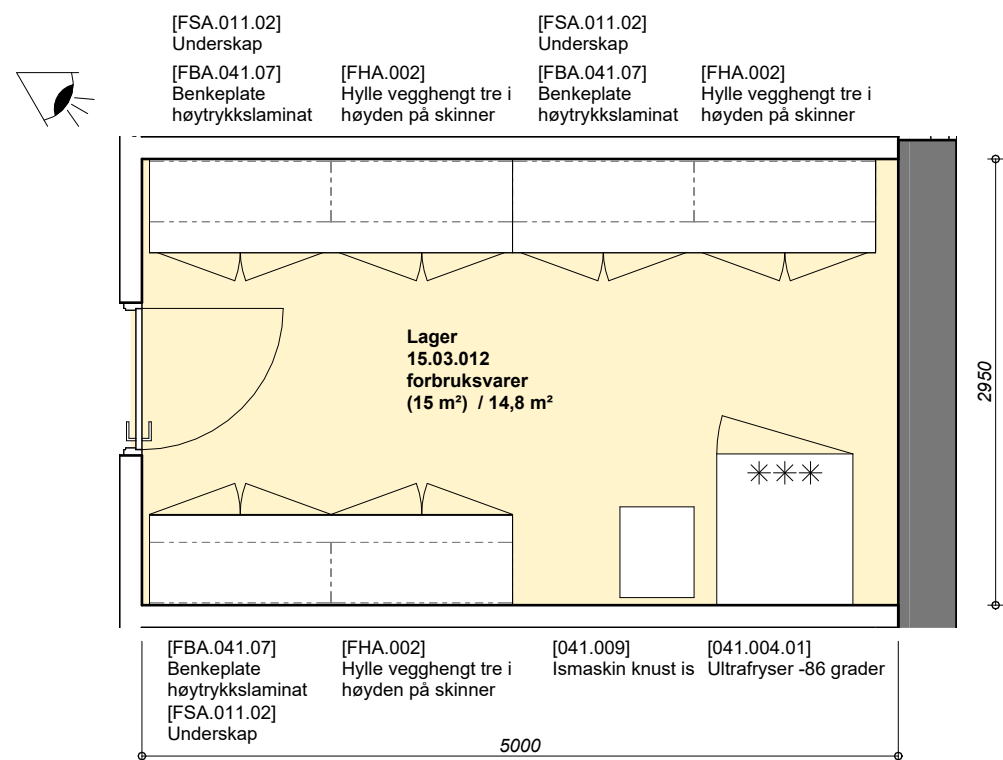


Rommets plassering: J1 etasje 11





Rommets plassering: J2 etasje 08
 Identisk med rom 14.01.025, plassering J2 etasje 01
 Identisk med rom 15.03.026, plassering J4 etasje 01
 Identisk med rom 15.03.008, plassering J2 etasje 10



Rommets plassering: J2 etasje 08
 Identisk med rom 14.01.027, plassering J2 etasje 01
 Identisk med rom 15.03.014, plassering J4 etasje 01
 Identisk med rom 15.03.013, plassering J2 etasje 10