

NYE RIKSHOSPITALET

MEDVIRKNING FUNKSJONSPROSJEKT - MØTE 3

Gruppe G Nyfødtintensiv



Gruppe G - Nyfødtintensiv - Medvirkning F3 2023

03001-F3-J0-G_a	Forside	
03001-F3-J0-G_b	Innhold	
03001-F3-J0-G_c	Oversikt av rom til medvirkning etasje 06	
03001-F3-J0-G_d	Funksjoner etasje 06	
03001-J0-G_uff_109	Funksjonstyper Etasje 06	
Rom 13.08.008 / 017_a	Vaskerom og Lager, kuvøse - Plan	
Rom 13.08.008 / 017_b	Vaskerom og Lager, kuvøse - 3D	
Rom 05.01.167	Melkekjøkken	
Rom 06.01.045	Behandling, asfyksi føde	Asfyksi - Føde og barsel
Rom 08.01.177	Behandling, asfyksi operasjon	Asfyksi - Operasjon
Rom 05.01.165	Seremonirom	
Rom 05.01.028	Overnatting	Pårørende kontaktsmitte isolat
Rom 05.01.052	Sengerom, nyfødtintensiv familie	
Rom 05.01.075	Overnatting, luftsmitte isolat	Pårørende luftsmitteisolat

Målet med møtet er å få avklart om utstyr i rommene tilstrekkelig for å ivareta flyten og funksjonen i rommet, samt om utstyret er hensiktsmessig plassert i forhold arbeidsprosessene i rommet.




Programmert areal (areal i parentes): Rommets planlagte areal slik det er programmert innenfor arealrammen for å ivareta rommet funksjon.

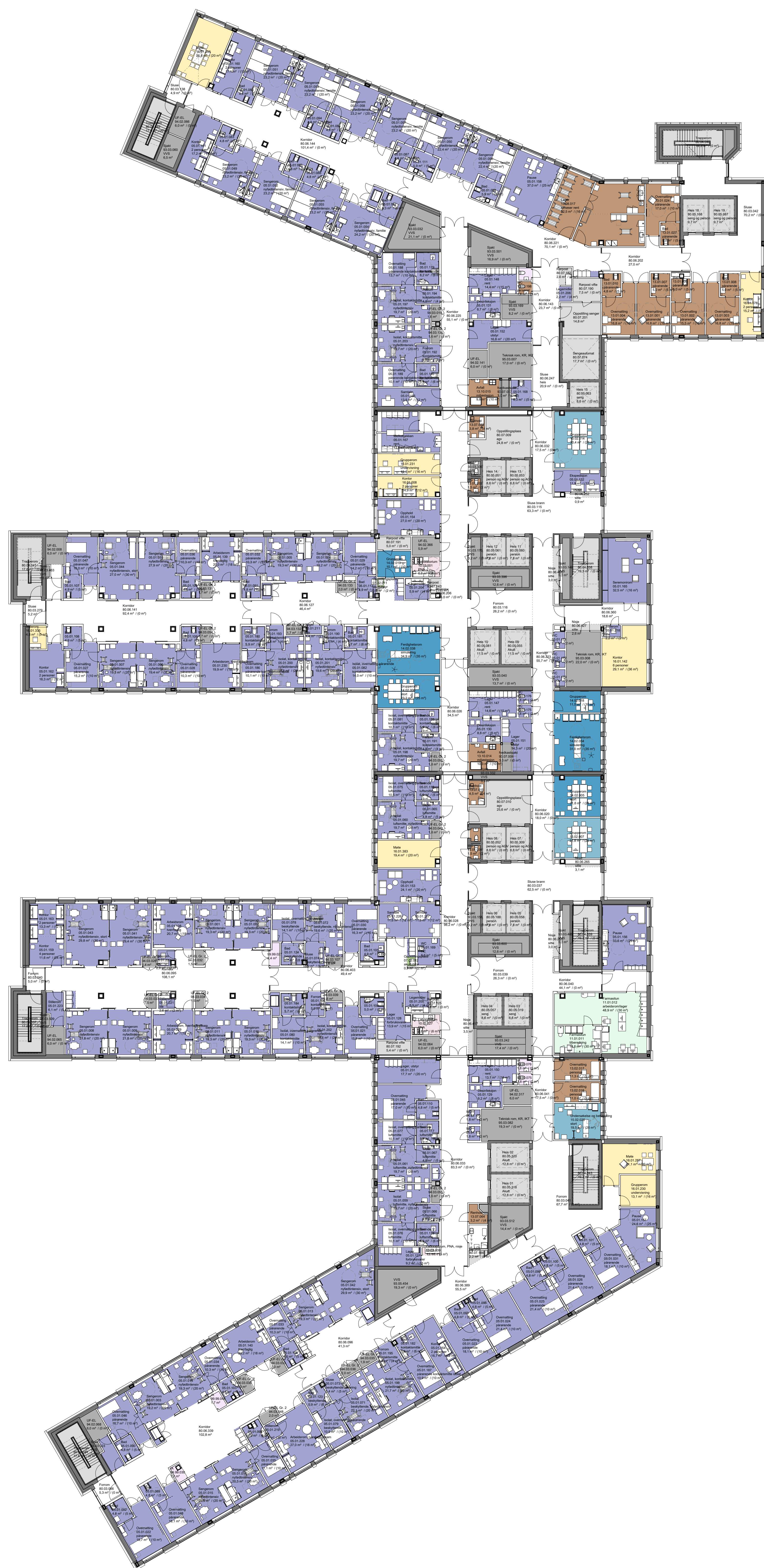
Prosjektet areal (areal uten parentes): Rommets tegnede areal slik det er innplassert og tilpasset det enkelte bygg. Det prosjekterte arealet kan derfor avvike noe fra programmert areal, men skal fortsatt ivareta rommets funksjon.

Oversikt av rom til medvirkning etasje 06

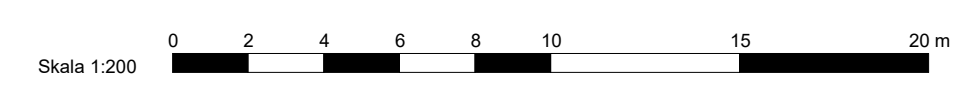


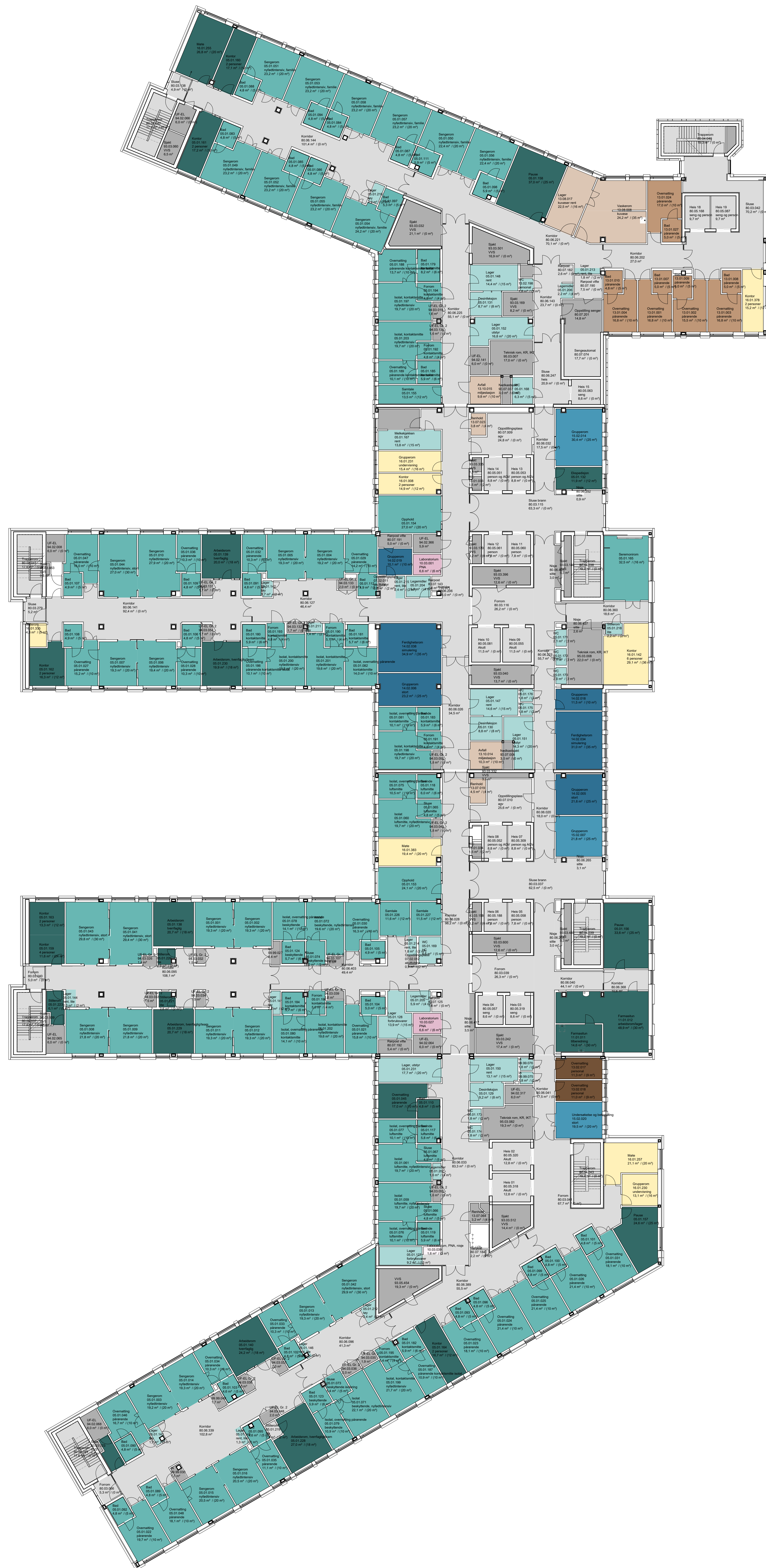
Oversikts-tegning medvirkningsmøte F3

-  Rom som er behandlet i medvirkning tidligere og avklart
-  Rom som har vært behandlet tidligere og som behandles videre etter ønsket endelig avklaring og bekreftelse på
-  Rom som ikke tidligere har vært behandlet



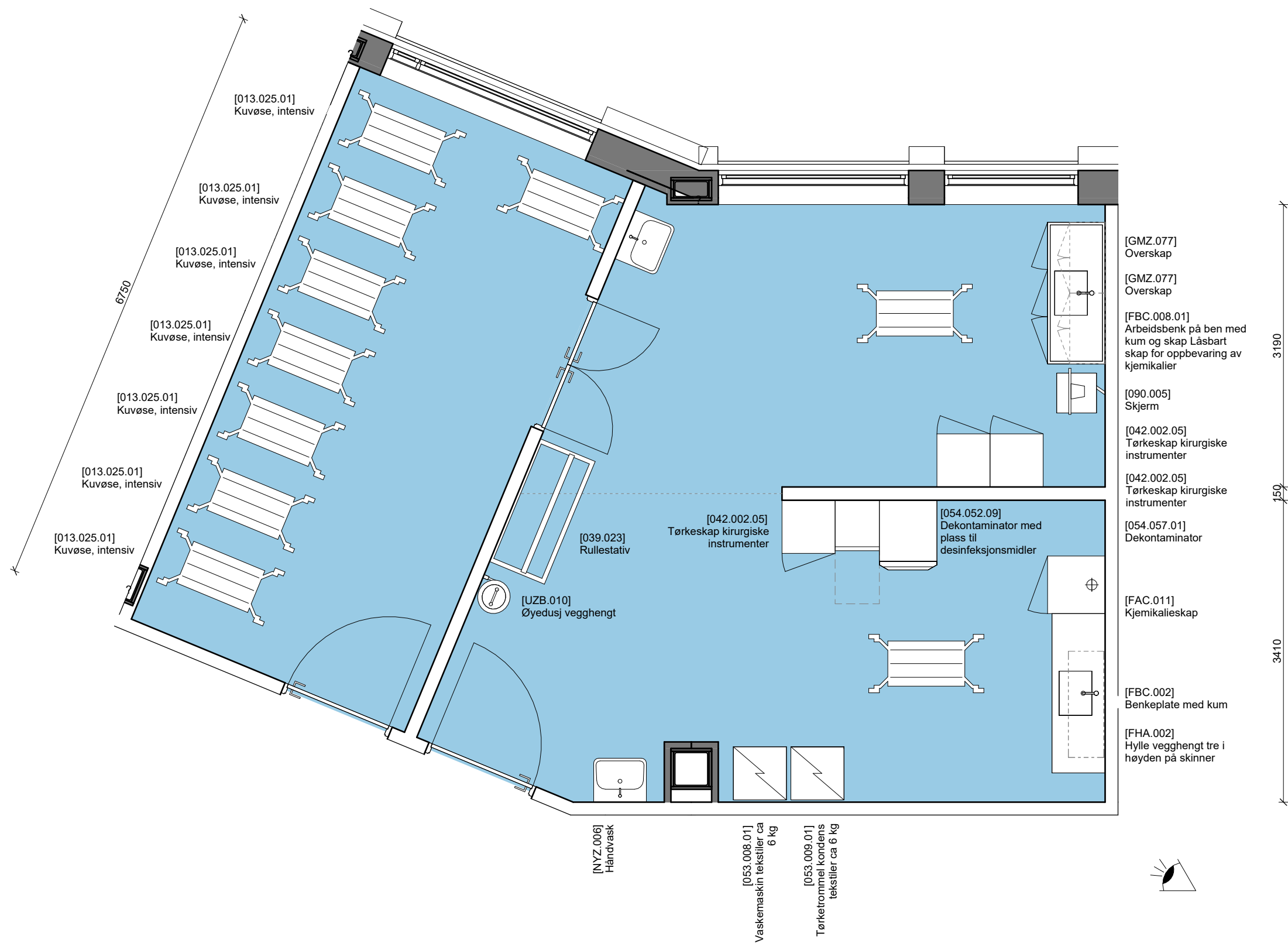
- Hovedfunksjon**
- Apotek
 - Barn og ungdom
 - Ikke-medisinsk service
 - Intensiv
 - Kontorarbeidsplasser og møterom
 - Kommunikasjonsarealer
 - Laboratoriemedisin
 - Midlertidig
 - UiO, forskning og undervisning
 - OUS, forskning og undervisning
 - Tekniske arealer VVS
 - Tekniske arealer EI
 - Tekniske arealer IKT

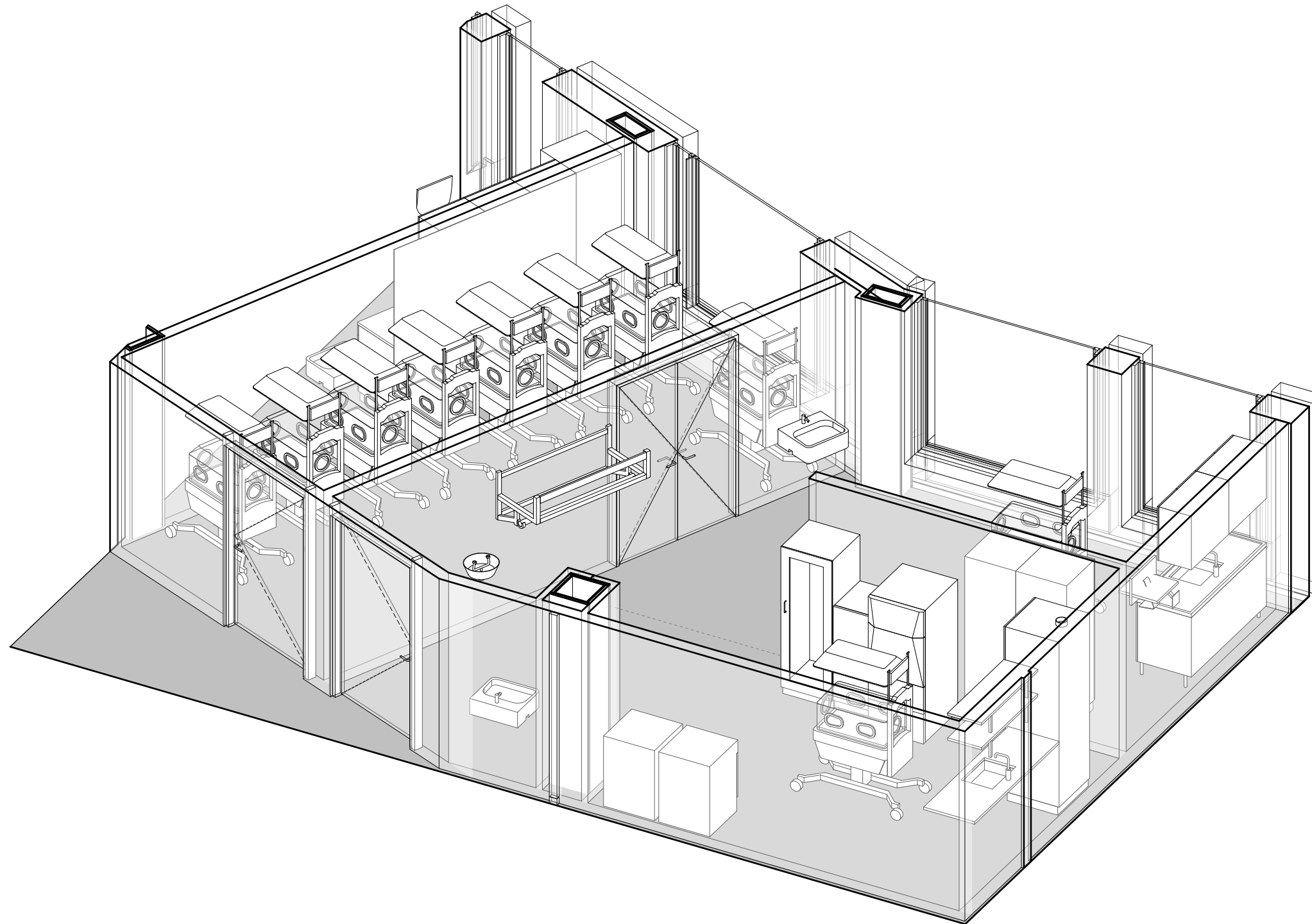


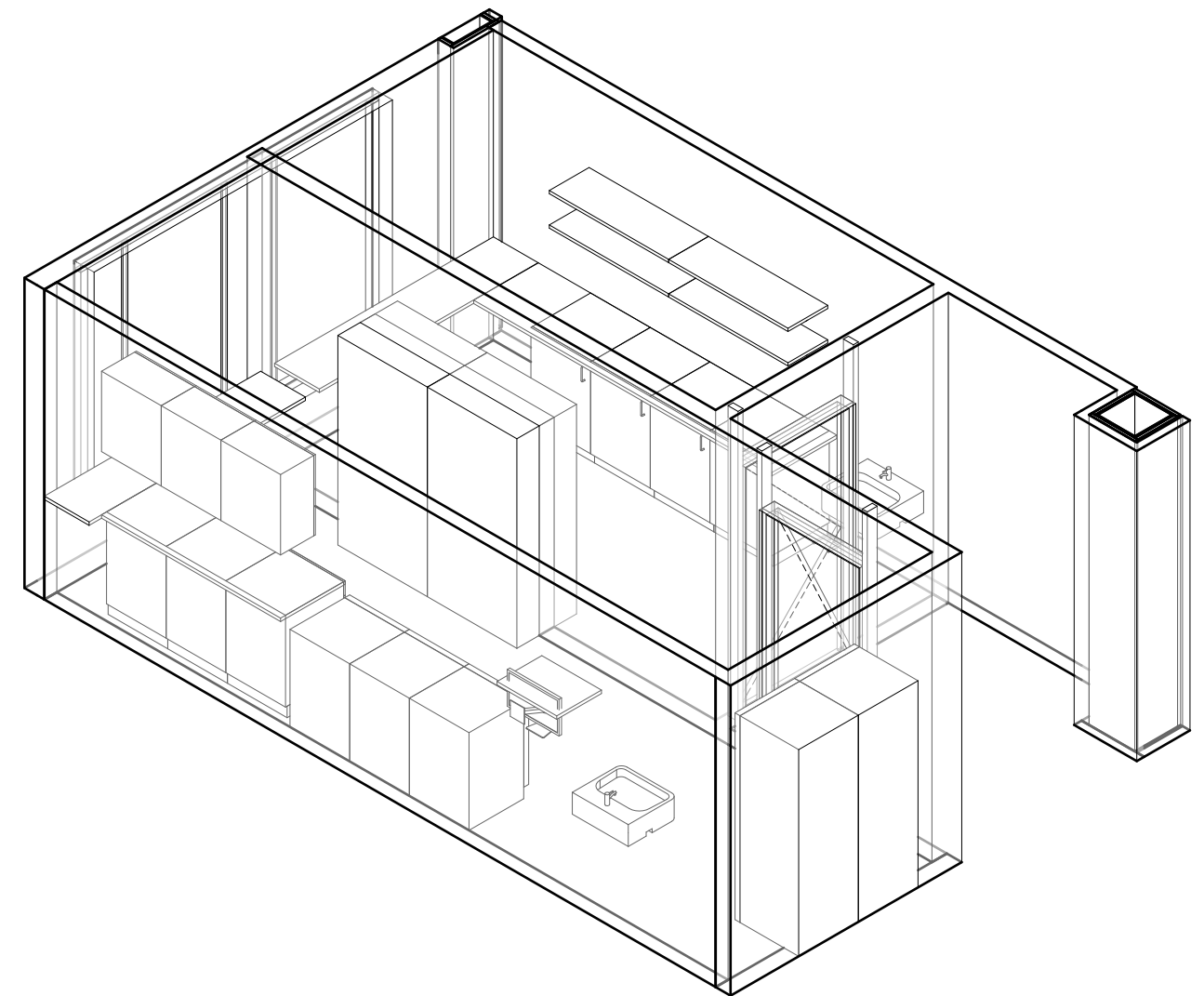


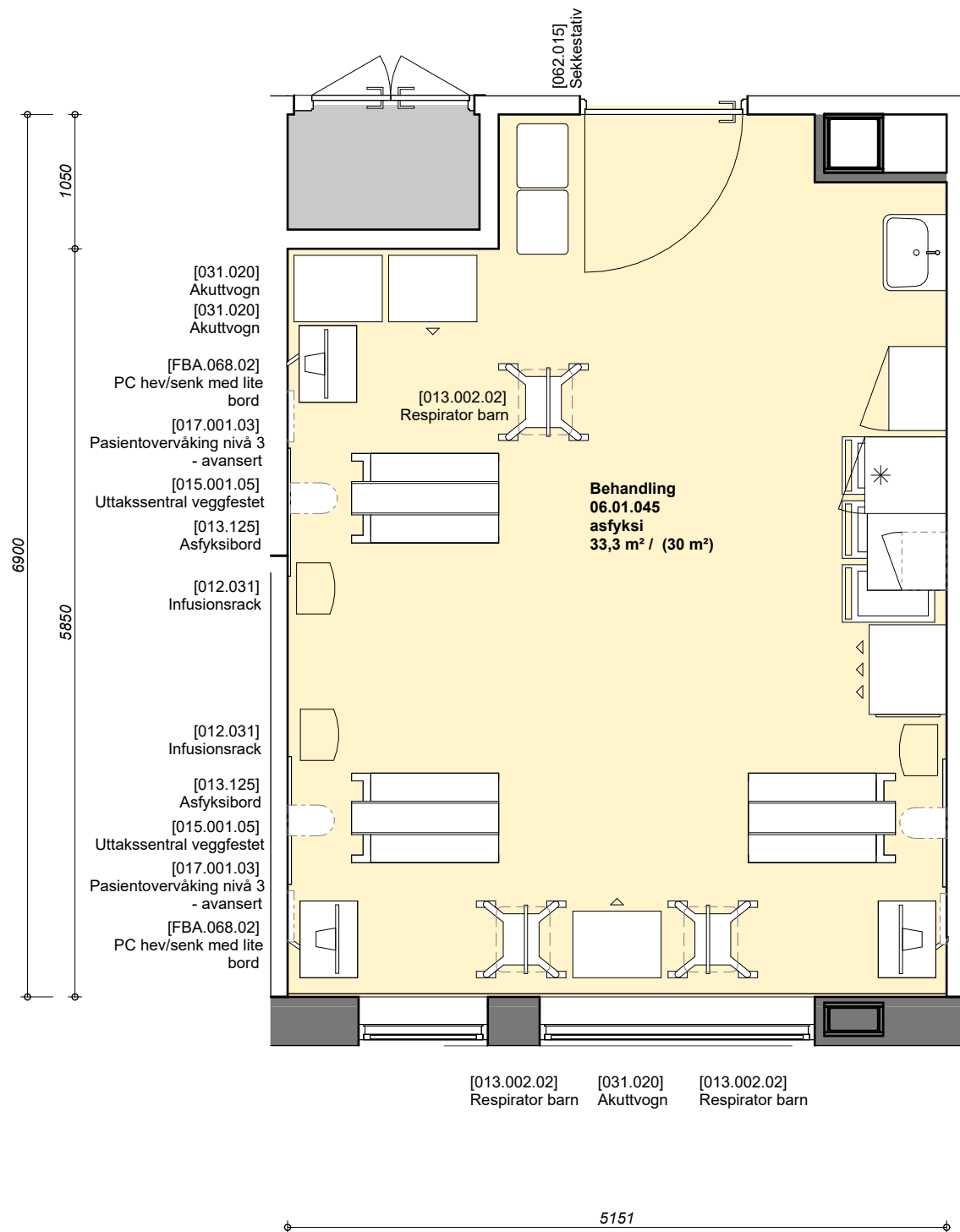
Avdelinger

- Personalfunksjoner Nyfødtintensiv
- Pasientfunksjoner Nyfødtintensiv
- Støttefunksjoner Nyfødtintensiv
- Laboratoriemedisin
- Støttefunksjon Laboratoriemedisin
- Forskning og undervisning, OUS
- Forskning og undervisning, UIO
- Personalfunksjoner Ikke-medisinsk service
- Pasientfunksjoner Ikke-medisinsk service
- Støttefunksjoner Ikke-medisinsk service
- Kontorarbeidsplasser og materom
- Kommunikasjonsarealer
- Teknikk

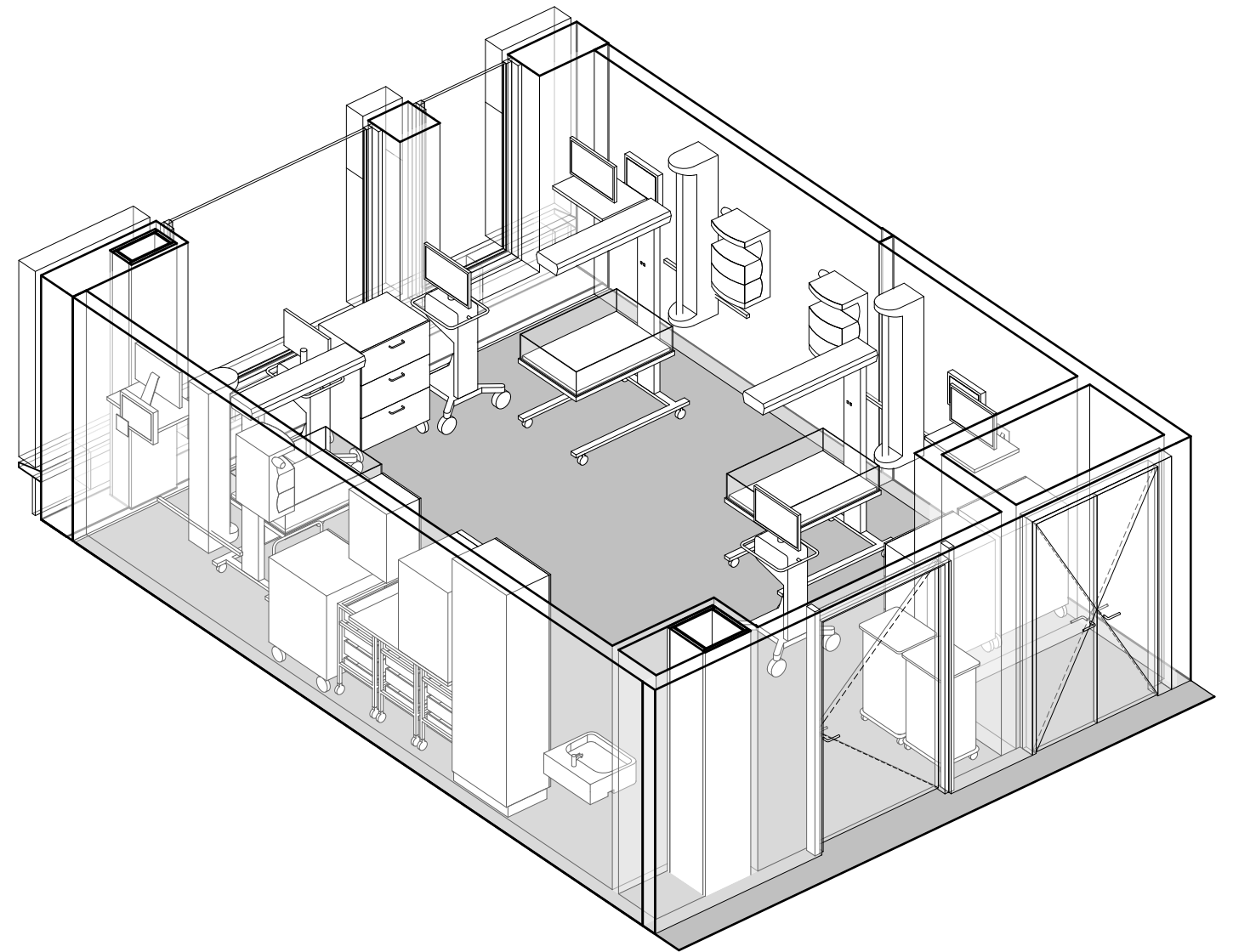


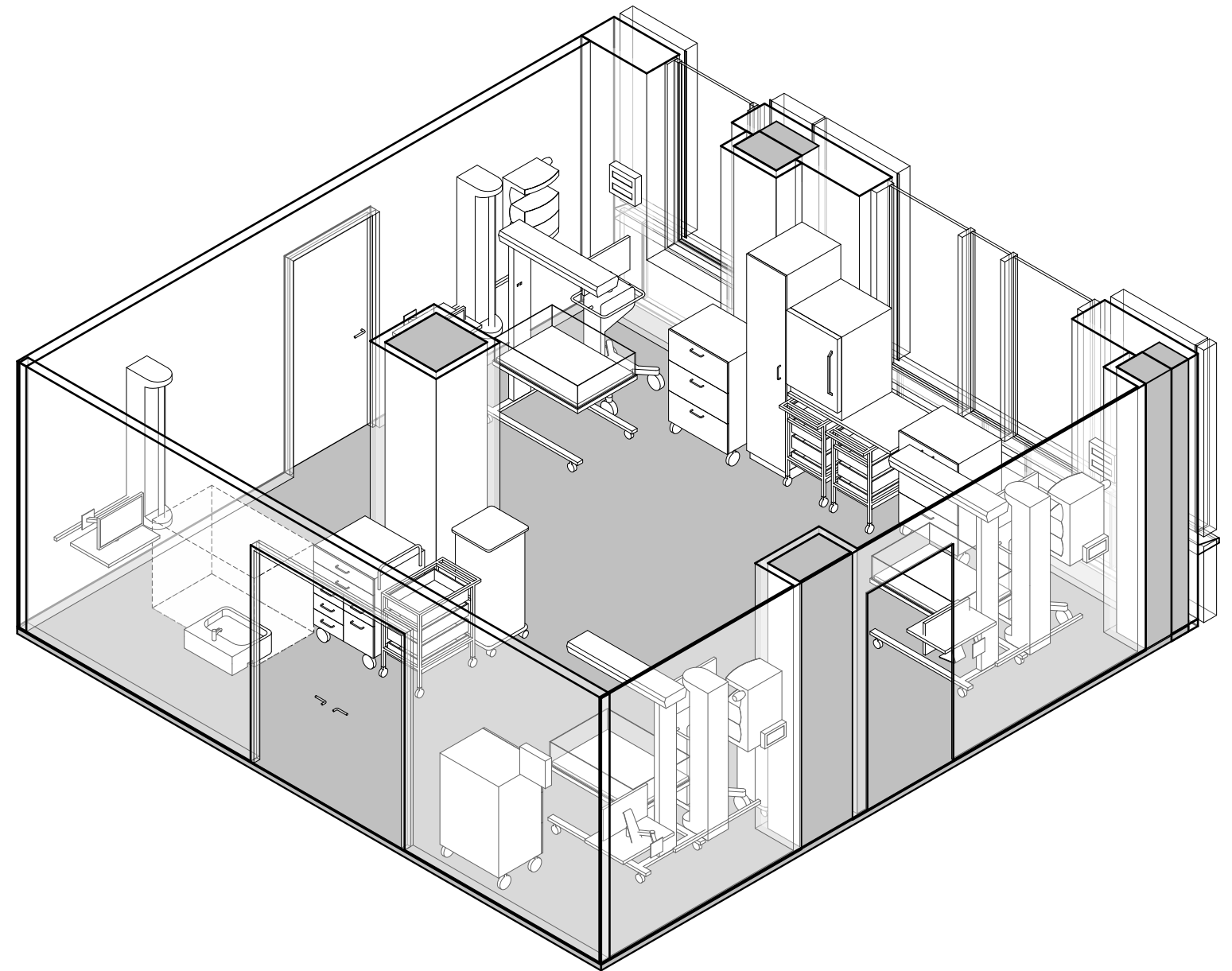
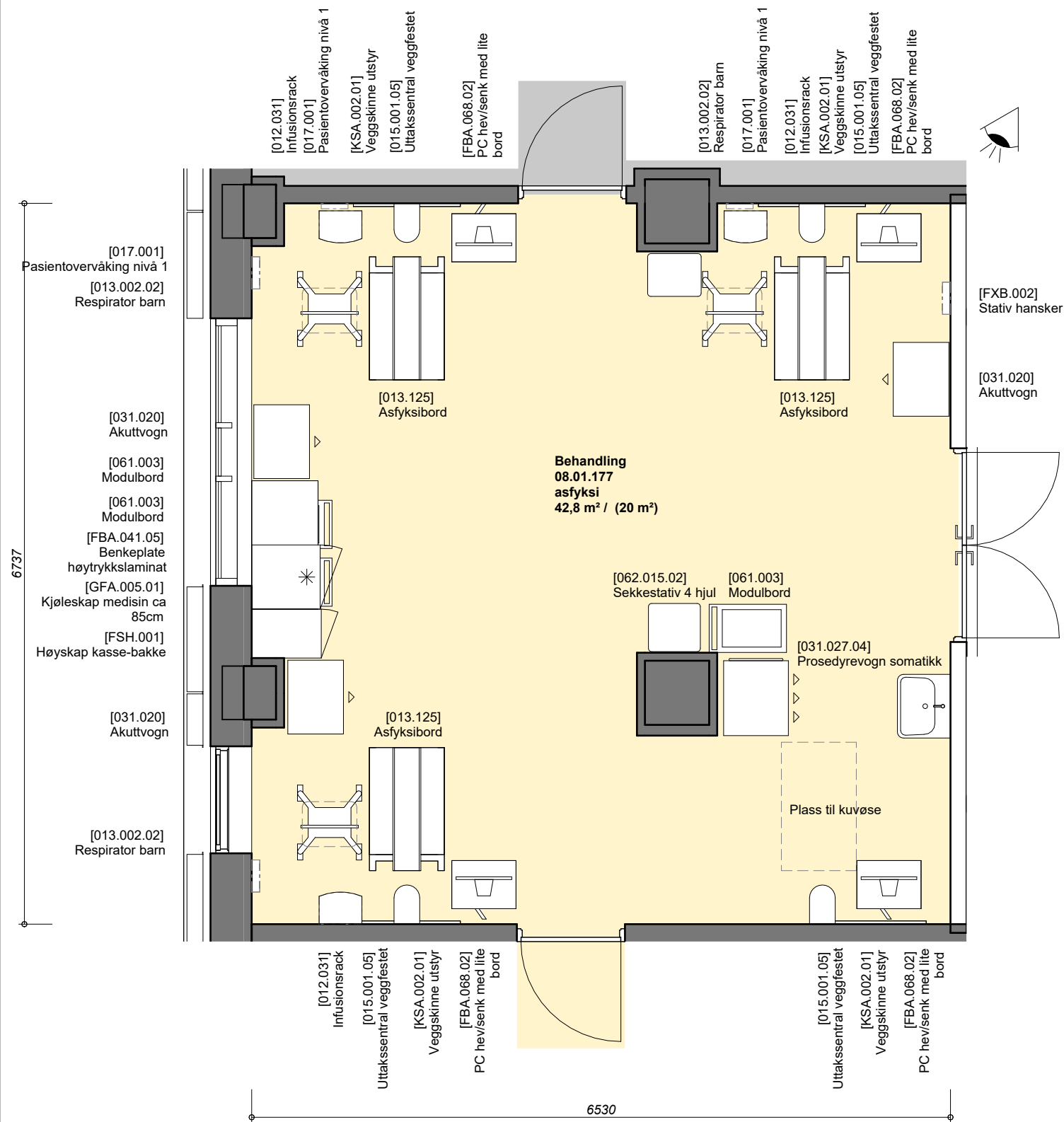


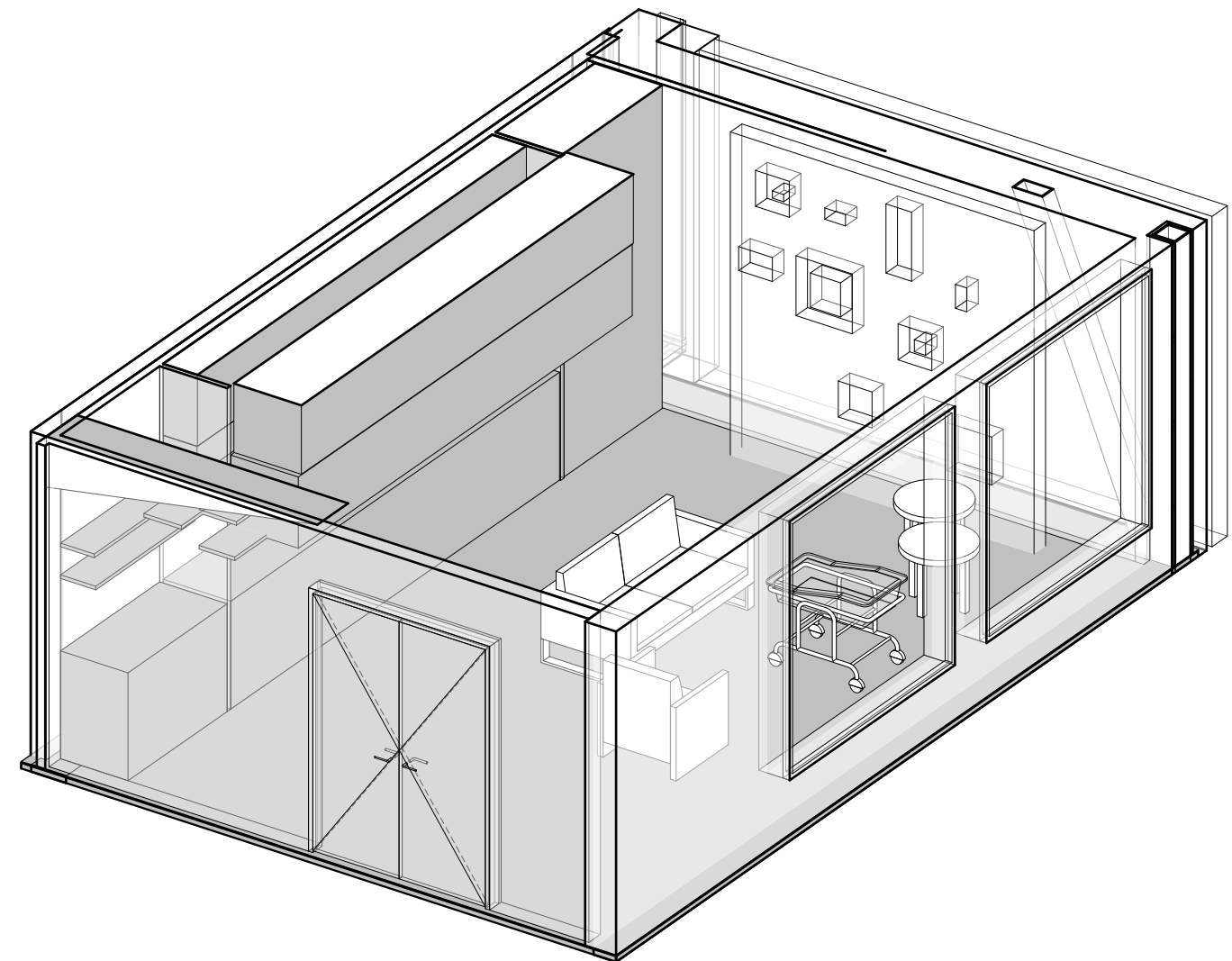
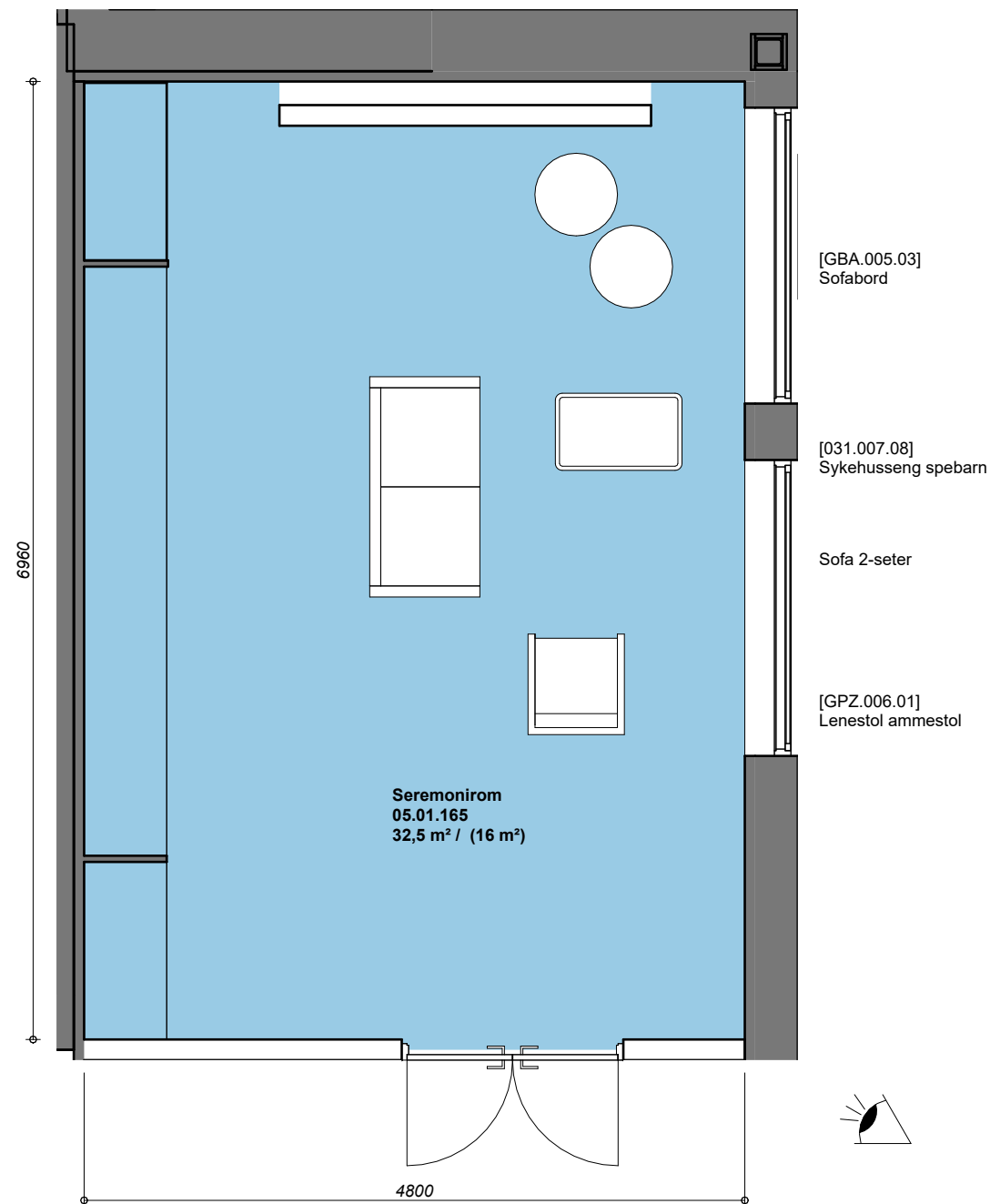




- [FSH.001.04] Høyskap glassdør
- [FBA.041.05] Benkeplate høytrykkslaminat
- [GFA.005.01] Kjøleskap medisin ca 85cm
- [061.003] Modulbord
- [FSA.013] Overskap
- [061.003] Modulbord
- [031.027.04] Prosedyrevogn somatikk
- [012.031] Infusionsrack
- [013.125] Asfyksibord
- [015.001.05] Uttakssentral veggfestet
- [017.001.03] Pasientovervåking nivå 3 - avansert
- [FBA.068.02] PC hev/senk med lite bord







Illustrasjoner til innredning og interiør av rommet tas med i møtet.

